



# โครงการเปลี่ยนชื่อหน่วยงาน ในสังกัดกรมชลประทาน ปี ๒๕๕๙

ฝ่ายความร่วมมือต่างประเทศ

ส่วนโครงการเงินกู้และกิจกรรมต่างประเทศ

สำนักบริหารโครงการ

กันยายน ๒๕๕๙

## สารบัญ

	หน้า
๑. กลุ่มตรวจสอบภายใน	๑
๒. กลุ่มพัฒนาระบบบริหาร	๑
๓. สำนักงานเลขานุการกรม	๑
๔. กองการเงินและบัญชี	๒
๕. กองแผนงาน	๔
๖. กองพัฒนาแหล่งน้ำขนาดกลาง	๕
๗. กองพัสดุ	๖
๘. ศูนย์เทคโนโลยีสารสนเทศและการสื่อสาร	๗
๙. สำนักกฎหมายและที่ดิน	๘
๑๐. สำนักเครื่องจักรกล	๙
๑๑. สำนักงานจัดรูปที่ดินกลาง	๑๑
๑๒. สำนักบริหารโครงการ	๑๔
๑๓. สำนักบริหารจัดการน้ำและอุทกวิทยา	๑๕
๑๔. สำนักบริหารทรัพยากรบุคคล	๑๙
๑๕. สำนักพัฒนาแหล่งน้ำขนาดใหญ่	๒๑
๑๖. สำนักวิจัยและพัฒนา	๒๒
๑๗. สำนักสำรวจด้านวิศวกรรมและธรณีวิทยา	๒๓

๑๘. สำนักออกแบบวิศวกรรมและสถาปัตยกรรม	๒๕
๑๙. กองส่งเสริมการมีส่วนร่วมของประชาชน	๒๗
๒๐. กองประสานงานโครงการอันเนื่องมาจากพระราชดำริ	๒๗
๒๑.-๓๗ สำนักงานชลประทานที่ ๑-๑๗	๒๗
โครงการชลประทานจังหวัดและโครงการส่งน้ำและบำรุงรักษาภายใต้ สขป. ๑	๓๐
โครงการชลประทานจังหวัดและโครงการส่งน้ำและบำรุงรักษาภายใต้ สขป. ๒	๓๑
โครงการชลประทานจังหวัดและโครงการส่งน้ำและบำรุงรักษาภายใต้ สขป. ๓	๓๑
โครงการชลประทานจังหวัดและโครงการส่งน้ำและบำรุงรักษาภายใต้ สขป. ๔	๓๒
โครงการชลประทานจังหวัดและโครงการส่งน้ำและบำรุงรักษาภายใต้ สขป. ๕	๓๒
โครงการชลประทานจังหวัดและโครงการส่งน้ำและบำรุงรักษาภายใต้ สขป. ๖	๓๓
โครงการชลประทานจังหวัดและโครงการส่งน้ำและบำรุงรักษาภายใต้ สขป. ๗	๓๓
โครงการชลประทานจังหวัดและโครงการส่งน้ำและบำรุงรักษาภายใต้ สขป. ๘	๓๔
โครงการชลประทานจังหวัดและโครงการส่งน้ำและบำรุงรักษาภายใต้ สขป. ๙	๓๔
โครงการชลประทานจังหวัดและโครงการส่งน้ำและบำรุงรักษาภายใต้ สขป. ๑๐	๓๕
โครงการชลประทานจังหวัดและโครงการส่งน้ำและบำรุงรักษาภายใต้ สขป. ๑๑	๓๖
โครงการชลประทานจังหวัดและโครงการส่งน้ำและบำรุงรักษาภายใต้ สขป. ๑๒	๓๗
โครงการชลประทานจังหวัดและโครงการส่งน้ำและบำรุงรักษาภายใต้ สขป. ๑๓	๓๘
โครงการชลประทานจังหวัดและโครงการส่งน้ำและบำรุงรักษาภายใต้ สขป. ๑๔	๓๙

	หน้า
โครงการชลประทานจังหวัดและโครงการส่งน้ำและบำรุงรักษาภายใต้ สชป. ๑๕	๓๙
โครงการชลประทานจังหวัดและโครงการส่งน้ำและบำรุงรักษาภายใต้ สชป. ๑๖	๓๙
โครงการชลประทานจังหวัดและโครงการส่งน้ำและบำรุงรักษาภายใต้ สชป. ๑๗	๔๐
ภาคผนวก	
โครงสร้างการบริหารงานกรมชลประทาน (ภาษาไทย)	๔๑
โครงสร้างการบริหารงานกรมชลประทาน (ภาษาอังกฤษ)	๔๒
ตำแหน่งผู้บริหาร	๔๓
เอกสารโครงการเปลี่ยนชื่อหน่วยงานในสังกัดกรมชลประทาน ปี ๒๕๕๙	๔๔
เอกสารขออนุมัติจัดโครงการเปลี่ยนชื่อหน่วยงานในสังกัดกรมชลประทาน ปี ๒๕๕๙	๔๗

## โครงการเปลี่ยนชื่อหน่วยงานในสังกัดกรมชลประทาน ปี ๒๕๕๙

### ส่วนราชการในส่วนกลางและส่วนภูมิภาค

ลำดับที่	ชื่อหน่วยงาน	Offices
๑	กลุ่มตรวจสอบภายใน	Internal Audit Division
๒	กลุ่มพัฒนาระบบบริหาร	Public Sector Development Division
๓	<p><b>สำนักงานเลขาธิการกรม</b></p> <p>๑. ฝ่ายบริหารทั่วไป</p> <p style="padding-left: 20px;">๑.๑ งานธุรการ</p> <p style="padding-left: 20px;">๑.๒ งานบริหารบุคคลและสวัสดิการ</p> <p style="padding-left: 20px;">๑.๓ งานการเงินและบัญชี</p> <p style="padding-left: 20px;">๑.๔ งานพัสดุ</p> <p>๒. ส่วนช่วยอำนวยการและประสานราชการ</p> <p style="padding-left: 20px;">๒.๑ ฝ่ายช่วยอำนวยการ</p> <p style="padding-left: 20px;">๒.๒ ฝ่ายประสานราชการ</p> <p>๓. ส่วนประชาสัมพันธ์และเผยแพร่</p> <p style="padding-left: 20px;">๓.๑ ฝ่ายประชาสัมพันธ์</p> <p style="padding-left: 20px;">๓.๒ ฝ่ายสื่อมวลชนสัมพันธ์</p> <p style="padding-left: 20px;">๓.๓ ฝ่ายเผยแพร่</p> <p style="padding-left: 20px;">๓.๔ ฝ่ายนิทรรศการ</p> <p style="padding-left: 20px;">๓.๕ ฝ่ายผลิตสื่อและโสตทัศนูปกรณ์</p> <p>๔. ส่วนการพิมพ์</p> <p style="padding-left: 20px;">๓.๑ ฝ่ายสาราณียการ</p> <p style="padding-left: 20px;">๓.๒ ฝ่ายพิมพ์และผลิตสำเนา</p> <p style="padding-left: 20px;">๓.๓ ฝ่ายโรงพิมพ์</p>	<p><b>Office of the Secretary</b></p> <p>1. General Administration Branch</p> <p style="padding-left: 20px;">1.1 General Service Section</p> <p style="padding-left: 20px;">1.2 Personnel Administration and Welfare Section</p> <p style="padding-left: 20px;">1.3 Finance and Accounting Section</p> <p style="padding-left: 20px;">1.4 Procurement and Supply Section</p> <p><b>2. Administration and Coordination Division</b></p> <p style="padding-left: 20px;">2.1 Administration Branch</p> <p style="padding-left: 20px;">2.2 Coordination Branch</p> <p><b>3. Public Relations and Information Division</b></p> <p style="padding-left: 20px;">3.1 Public Relations Branch</p> <p style="padding-left: 20px;">3.2 Media Relations Branch</p> <p style="padding-left: 20px;">3.3 Dissemination Branch</p> <p style="padding-left: 20px;">3.4 Exhibition Branch</p> <p style="padding-left: 20px;">3.5 Media Production and Audio Visual Equipment Branch</p> <p><b>4. Printing Division</b></p> <p style="padding-left: 20px;">3.1 Publication Branch</p> <p style="padding-left: 20px;">3.2 Printing and Duplication Branch</p> <p style="padding-left: 20px;">3.3 Printing House Branch</p>

ลำดับที่	ชื่อหน่วยงาน	Offices
	<p><b>๔. ส่วนอาคารสถานที่ที่ ๑ (สามเสน)</b>  ๔.๑ ฝ่ายวิศวกรรม  ๔.๒ ฝ่ายบริหารจัดการอาคารและสถานที่</p> <p><b>๕. ส่วนอาคารสถานที่ที่ ๒ (ปากเกร็ด)</b>  ๕.๑ ฝ่ายวิศวกรรม  ๕.๒ ฝ่ายบริหารจัดการอาคารและสถานที่</p>	<p><b>4. Household Division 1 (Samsen)</b>  4.1 Engineering Branch  4.2 Building and Facility Management Branch</p> <p><b>5. Household Division 2 (Pak Kret)</b>  5.1 Engineering Branch  5.2 Building and Facility Management Branch</p>
<p><b>๔</b></p> <p><b>กองการเงินและบัญชี</b>  ๑. ฝ่ายบริหารทั่วไป  ๑.๑ งานธุรการ  ๑.๒ งานบริหารบุคคลและสวัสดิการ</p> <p>๑.๓ งานการเงินและบัญชี  ๑.๔ งานพัสดุ</p> <p><b>๒. ส่วนควบคุมงบประมาณ</b>  ๒.๑ ฝ่ายงบประมาณที่ ๑  ๒.๒ ฝ่ายงบประมาณที่ ๒  ๒.๓ ฝ่ายงบประมาณที่ ๓  ๒.๔ ฝ่ายงบประมาณที่ ๔</p> <p><b>๓. ส่วนตรวจสอบและสั่งจ่าย</b>  ๓.๑ ฝ่ายตรวจสอบที่ ๑  ๓.๒ ฝ่ายตรวจสอบที่ ๒  ๓.๓ ฝ่ายตรวจสอบที่ ๓</p> <p><b>๔. ส่วนควบคุมเงินเดือนและค่าจ้าง</b>  ๔.๑ ฝ่ายเงินเดือน  ๔.๒ ฝ่ายค่าจ้าง  ๔.๓ ฝ่ายค่าตอบแทนพนักงานราชการและสวัสดิการ</p> <p>๔.๔ ฝ่ายบำเหน็จบำนาญ</p>	<p><b>Finance and Accounting Division</b>  1. General Administration Branch  1.1 General Service Section  1.2 Personnel Administration and Welfare Section  1.3 Finance and Accounting Section  1.4 Procurement and Supply Section</p> <p><b>2. Budget Control Group</b>  2.1 Budget Branch 1  2.2 Budget Branch 2  2.3 Budget Branch 3  2.4 Budget Branch 4</p> <p><b>3. Invoice Investigation and Making Payment Group</b>  3.1 Invoice Investigation Branch 1  3.2 Invoice Investigation Branch 2  3.3 Invoice Investigation Branch 3</p> <p><b>4. Payroll Control Group</b>  4.1 Payroll Branch  4.2 Payment Branch  4.3 Government Employee Compensation and Welfare Branch  4.4 Pension Branch</p>	

ลำดับที่	ชื่อหน่วยงาน	Offices
	<p><b>๕. ส่วนการเงิน</b></p> <p>๕.๑ ฝ่ายเบิกจ่ายเงินที่ ๑</p> <p>๕.๒ ฝ่ายเบิกจ่ายเงินที่ ๒</p> <p>๕.๓ ฝ่ายรับ-จ่ายเงิน</p> <p>๕.๔ ฝ่ายเงินทรองราชการ</p> <p><b>๖. ส่วนเงินนอกงบประมาณ</b></p> <p>๖.๑ ฝ่ายเบิกจ่ายเงินหมุนเวียนเพื่อ การชลประทาน</p> <p>๖.๒ ฝ่ายเบิกจ่ายเงินกองทุนจัดรูปที่ดิน และเงินนอกงบประมาณอื่น</p> <p>๖.๓ ฝ่ายบัญชีเงินหมุนเวียนเพื่อ การชลประทาน</p> <p>๖.๔ ฝ่ายบัญชีเงินกองทุนจัดรูปที่ดินและ เงินนอกงบประมาณอื่น</p> <p><b>๗. ส่วนบัญชี</b></p> <p>๗.๑ ฝ่ายบัญชีเงินงบประมาณที่ ๑</p> <p>๗.๒ ฝ่ายบัญชีเงินงบประมาณที่ ๒</p> <p>๗.๓ ฝ่ายทะเบียนและจัดเก็บเอกสาร</p> <p>๗.๔ ฝ่ายวิเคราะห์และประเมินผล บัญชีที่ ๑</p> <p>๗.๕ ฝ่ายวิเคราะห์และประเมินผล บัญชีที่ ๒</p> <p><b>๘. ส่วนพัฒนาระบบงานคลัง</b></p> <p>๘.๑ ฝ่ายพัฒนาระบบการเงินและบัญชี</p> <p>๘.๒ ฝ่ายติดตามและประเมินผล</p>	<p><b>5. Finance Group</b></p> <p>5.1 Disbursement Branch 1</p> <p>5.2 Disbursement Branch 2</p> <p>5.3 Cashier Branch</p> <p>5.4 Government Cash Advance Branch</p> <p><b>6. Non-Budget Group</b></p> <p>6.1 Rotation Investment for Irrigation Disbursement Branch</p> <p>6.2 Land Consolidation Fund and Other Non-Budget Disbursement Branch</p> <p>6.3 Rotation Investment for Irrigation Accounting Branch</p> <p>6.4 Land Consolidation Fund and Other Non-Budget Accounting Branch</p> <p><b>7. Accounting Group</b></p> <p>7.1 Budget Accounting Branch 1</p> <p>7.2 Budget Accounting Branch 2</p> <p>7.3 Register and Filing System Branch</p> <p>7.4 Accounting Analysis and Evaluation Branch 1</p> <p>7.5 Accounting Analysis and Evaluation Branch 2</p> <p><b>8. Financial System Development Group</b></p> <p>8.1 Finance and Accounting System Development Branch</p> <p>8.2 Monitoring and Evaluation Branch</p>

ลำดับที่	ชื่อหน่วยงาน	Offices
๕	<p><b>กองแผนงาน</b></p> <p>๑. ฝ่ายบริหารทั่วไป</p> <p>    ๑.๑ งานธุรการ</p> <p>    ๑.๒ งานบริหารบุคคลและสวัสดิการ</p> <p>    ๑.๓ งานการเงินและบัญชี</p> <p>    ๑.๔ งานพัสดุ</p> <p><b>๒. ส่วนวิเคราะห์นโยบาย</b></p> <p>    ๒.๑ ฝ่ายวิเคราะห์นโยบายที่ ๑</p> <p>    ๒.๒ ฝ่ายวิเคราะห์นโยบายที่ ๒</p> <p>    ๒.๓ ฝ่ายวิเคราะห์นโยบายที่ ๓</p> <p><b>๓. ส่วนแผนงาน</b></p> <p>    ๓.๑ ฝ่ายจัดทำแผนงานที่ ๑</p> <p>    ๓.๒ ฝ่ายจัดทำแผนงานที่ ๒</p> <p>    ๓.๓ ฝ่ายจัดทำแผนงานที่ ๓</p> <p>    ๓.๔ ฝ่ายจัดทำแผนงานที่ ๔</p> <p>    ๓.๕ ฝ่ายสนับสนุนแผนงาน</p> <p><b>๔. ส่วนวิเคราะห์งบประมาณ</b></p> <p>    ๔.๑ ฝ่ายวิเคราะห์งบประมาณที่ ๑</p> <p>    ๔.๒ ฝ่ายวิเคราะห์งบประมาณที่ ๒</p> <p>    ๔.๓ ฝ่ายวิเคราะห์งบประมาณที่ ๓</p> <p>    ๔.๔ ฝ่ายวิเคราะห์งบประมาณที่ ๔</p> <p><b>๕. ส่วนเงินทุนหมุนเวียนเพื่อการชลประทาน</b></p> <p>    ๕.๑ ฝ่ายอำนวยการ</p> <p>    ๕.๒ ฝ่ายนโยบายและแผน</p> <p>    ๕.๓ ฝ่ายติดตามและประเมินผล</p>	<p><b>Budget Planning Division</b></p> <p>1. General Administration Branch</p> <p>    1.1 General Service Section</p> <p>    1.2 Personnel Administration and Welfare Section</p> <p>    1.3 Finance and Accounting Section</p> <p>    1.4 Procurement and Supply Section</p> <p><b>2. Policy Analysis Group</b></p> <p>    2.1 Policy Analysis Branch 1</p> <p>    2.2 Policy Analysis Branch 2</p> <p>    2.3 Policy Analysis Branch 3</p> <p><b>3. Planning Group</b></p> <p>    3.1 Planning Operation Branch 1</p> <p>    3.2 Planning Operation Branch 2</p> <p>    3.3 Planning Operation Branch 3</p> <p>    3.4 Planning Operation Branch 4</p> <p>    3.5 Planning Support Branch</p> <p><b>4. Budget Analysis Group</b></p> <p>    4.1 Budget Analysis Branch 1</p> <p>    4.2 Budget Analysis Branch 2</p> <p>    4.3 Budget Analysis Branch 3</p> <p>    4.4 Budget Analysis Branch 4</p> <p><b>5. Revolving Fund for Irrigation Group</b></p> <p>    5.1 Administration Branch</p> <p>    5.2 Policy and Plan Branch</p> <p>    5.3 Monitoring and Evaluation Branch</p>



ลำดับที่	ชื่อหน่วยงาน	Offices
	<p><b>๖. ส่วนติดตามและประเมินผล</b></p> <p>๖.๑ ฝ่ายติดตามและประเมินผล ๑</p> <p>๖.๒ ฝ่ายติดตามและประเมินผล ๒</p> <p>๖.๓ ฝ่ายติดตามและประเมินผล ๓</p>	<p><b>6. Monitoring and Evaluation Group</b></p> <p>6.1 Monitoring and Evaluation Branch 1</p> <p>6.2 Monitoring and Evaluation Branch 2</p> <p>6.3 Monitoring and Evaluation Branch 3</p>
	<p><b>๖ กองพัฒนาแหล่งน้ำขนาดกลาง</b></p> <p><b>๑. ฝ่ายบริหารทั่วไป</b></p> <p>๑.๑ งานธุรการ</p> <p>๑.๒ งานบริหารบุคคลและสวัสดิการ</p> <p>๑.๓ งานการเงินและบัญชี</p> <p>๑.๔ งานพัสดุ</p> <p><b>๒. ส่วนวิศวกรรม</b></p> <p>๒.๑ ฝ่ายแผนงานและวิศวกรรมที่ ๑</p> <p>๒.๒ ฝ่ายแผนงานและวิศวกรรมที่ ๒</p> <p>๒.๓ ฝ่ายแผนงานและวิศวกรรมที่ ๓</p> <p>๒.๔ ฝ่ายแผนงานและวิศวกรรมที่ ๔</p> <p><b>๓. ส่วนติดตามและประเมินผล</b></p> <p>๓.๑ ฝ่ายติดตามและประเมินผลที่ ๑</p> <p>๓.๒ ฝ่ายติดตามและประเมินผลที่ ๒</p> <p>๓.๓ ฝ่ายติดตามและประเมินผลที่ ๓</p> <p>๓.๔ ฝ่ายติดตามและประเมินผลที่ ๔</p>	<p><b>Medium Scale Water Resources Development Division</b></p> <p>1. General Administration Branch</p> <p>1.1 General Service Section</p> <p>1.2 Personnel Administration and Welfare Section</p> <p>1.3 Finance and Accounting Section</p> <p>1.4 Procurement and Supply Section</p> <p><b>2. Engineering Group</b></p> <p>2.1 Planning and Engineering Branch 1</p> <p>2.2 Planning and Engineering Branch 2</p> <p>2.3 Planning and Engineering Branch 3</p> <p>2.4 Planning and Engineering Branch 4</p> <p><b>3. Monitoring and Evaluation Group</b></p> <p>3.1 Monitoring and Evaluation Branch 1</p> <p>3.2 Monitoring and Evaluation Branch 2</p> <p>3.3 Monitoring and Evaluation Branch 3</p> <p>3.4 Monitoring and Evaluation Branch 4</p>

ลำดับที่	ชื่อหน่วยงาน	Offices
	<p><b>๔-๑๙. สำนักงานก่อสร้างชลประทานขนาดกลางที่ ๑,๒,...,๑๖</b>  ๔.๑-๑๙.๑ งานบริหารทั่วไป</p> <p>๔.๒-๑๙.๒ ฝ่ายวิศวกรรม</p> <p>๔.๓-๑๙.๓ ฝ่ายก่อสร้างที่ ๑,๒,๓</p> <p>๔.๔-๑๙.๔ ฝ่ายช่างกล</p>	<p><b>4-19. Medium Scale Irrigation Construction Office 1,2,...16</b></p> <p>4.1-19.1 General Administration Section</p> <p>4.2-19.2 Engineering Branch</p> <p>4.3-19.3 Construction Branch 1,2,3</p> <p>4.4-19.4 Mechanical Operation Branch</p>
<p><b>๗</b></p>	<p><b>กองพัสดุ</b></p> <p>๑. ฝ่ายบริหารทั่วไป</p> <p>๑.๑ งานธุรการ</p> <p>๑.๒ งานบริหารบุคคลและสวัสดิการ</p> <p>๑.๓ งานการเงินและบัญชี</p> <p>๑.๔ งานพัสดุ</p> <p><b>๒. ส่วนพัฒนาระบบพัสดุ</b></p> <p>๒.๑ ฝ่ายพัฒนาระบบพัสดุที่ ๑</p> <p>๒.๒ ฝ่ายพัฒนาระบบพัสดุที่ ๒</p> <p>๒.๓ ฝ่ายพัฒนาระบบพัสดุที่ ๓</p> <p>๒.๔ ฝ่ายพัฒนาระบบพัสดุที่ ๔</p> <p><b>๓. ส่วนจัดหาพัสดุ</b></p> <p>๓.๑ ฝ่ายจัดหาพัสดุที่ ๑</p> <p>๓.๒ ฝ่ายจัดหาพัสดุที่ ๒</p> <p>๓.๓ ฝ่ายจัดหาพัสดุที่ ๓</p> <p>๓.๔ ฝ่ายจัดหาพัสดุที่ ๔</p>	<p><b>Procurement and Supply Division</b></p> <p>1. General Administration Branch</p> <p>1.1 General Service Section</p> <p>1.2 Personnel Administration and Welfare Section</p> <p>1.3 Finance and Accounting Section</p> <p>1.4 Procurement and Supply Section</p> <p><b>2. Supply System Development Group</b></p> <p>2.1 Supply System Development Branch 1</p> <p>2.2 Supply System Development Branch 2</p> <p>2.3 Supply System Development Branch 3</p> <p>2.4 Supply System Development Branch 4</p> <p><b>3. Procurement Group</b></p> <p>3.1 Procurement Branch 1</p> <p>3.2 Procurement Branch 2</p> <p>3.3 Procurement Branch 3</p> <p>3.4 Procurement Branch 4</p>

ลำดับที่	ชื่อหน่วยงาน	Offices
<p><b>๔. ส่วนสัญญาพัสดุ</b></p> <p>๔.๑ ฝ่ายสัญญาพัสดุที่ ๑ ๔.๒ ฝ่ายสัญญาพัสดุที่ ๒ ๔.๓ ฝ่ายสัญญาพัสดุที่ ๓ ๔.๔ ฝ่ายสัญญาพัสดุที่ ๔ ๔.๕ ฝ่ายสัญญาพัสดุที่ ๕</p> <p><b>๕. ส่วนตรวจสอบและคลังพัสดุ</b></p> <p>๕.๑ ฝ่ายตรวจสอบคลังพัสดุที่ ๑ ๕.๒ ฝ่ายตรวจสอบคลังพัสดุที่ ๒ ๕.๓ ฝ่ายตรวจสอบคลังพัสดุที่ ๓ ๕.๔ ฝ่ายตรวจสอบคลังพัสดุที่ ๔</p> <p><b>๖. ส่วนบริหารสินทรัพย์</b></p> <p>๖.๑ ฝ่ายบริหารสินทรัพย์ที่ ๑ ๖.๒ ฝ่ายบริหารสินทรัพย์ที่ ๒ ๖.๓ ฝ่ายบริหารสินทรัพย์ที่ ๓ ๖.๔ ฝ่ายบริหารสินทรัพย์ที่ ๔</p>	<p><b>4. Procurement Contract Group</b></p> <p>4.1 Procurement Contract Branch 1 4.2 Procurement Contract Branch 2 4.3 Procurement Contract Branch 3 4.4 Procurement Contract Branch 4 4.5 Procurement Contract Branch 5</p> <p><b>5. Inventory and Stock Group</b></p> <p>5.1 Inventory and Stock Branch 1 5.2 Inventory and Stock Branch 2 5.3 Inventory and Stock Branch 3 5.4 Inventory and Stock Branch 4</p> <p><b>6. Asset Administration Group</b></p> <p>6.1 Asset Administration Branch 1 6.2 Asset Administration Branch 2 6.3 Asset Administration Branch 3 6.4 Asset Administration Branch 4</p>	
<p><b>๘ ศูนย์เทคโนโลยีสารสนเทศและการสื่อสาร</b></p> <p>๑. ฝ่ายบริหารทั่วไป</p> <p>๑.๑ งานธุรการ ๑.๒ งานบริหารบุคคลและสวัสดิการ</p> <p>๑.๓ งานการเงินและบัญชี ๑.๔ งานพัสดุ</p> <p><b>๒. ส่วนยุทธศาสตร์และมาตรฐานเทคโนโลยี</b></p> <p>๒.๑ ฝ่ายยุทธศาสตร์ ๒.๒ ฝ่ายมาตรฐานเทคโนโลยี</p>	<p><b>Information and Communication Technology Center</b></p> <p>1. General Administration Branch</p> <p>1.1 General Service Section 1.2 Personnel Administration and Welfare Section 1.3 Finance and Accounting Section 1.4 Procurement and Supply Section</p> <p><b>2. Strategy and Technological Standard Division</b></p> <p>2.1 Strategy Branch 2.2 Technological Standard Branch</p>	

ลำดับที่	ชื่อหน่วยงาน	Offices
	<p><b>๓. ส่วนระบบคอมพิวเตอร์และเครือข่าย</b></p> <p>๓.๑ ฝ่ายบริหารระบบคอมพิวเตอร์และเครือข่าย</p> <p>๓.๒ ฝ่ายติดตั้งซ่อมบำรุงระบบคอมพิวเตอร์และเครือข่าย</p> <p><b>๔. ส่วนระบบสารสนเทศและภูมิสารสนเทศ</b></p> <p>๔.๑ ฝ่ายระบบสารสนเทศเพื่อการบริหาร</p> <p>๔.๒ ฝ่ายระบบสารสนเทศภูมิศาสตร์</p> <p><b>๕. ส่วนสื่อสารโทรคมนาคม</b></p> <p>๕.๑ ฝ่ายโทรคมนาคม</p> <p>๕.๒ ฝ่ายติดตั้งและปฏิบัติการสื่อสารที่ ๑ (สามเสน)</p> <p>๕.๓ ฝ่ายติดตั้งและปฏิบัติการสื่อสารที่ ๒ (ปากเกร็ด)</p>	<p><b>3. Computer System and Network Division</b></p> <p>3.1 Computer System Management and Network Branch</p> <p>3.2 Installation and Maintenance for Computer System and Network Branch</p> <p><b>4. Information System and Geomatics Division</b></p> <p>4.1 Management Information System Branch</p> <p>4.2 Geographic Information System Branch</p> <p><b>5. Telecommunication Division</b></p> <p>5.1 Telecommunication Branch</p> <p>5.2 Installation and Communication Operation Branch 1 (Samsen)</p> <p>5.3 Installation and Communication Operation Branch 2 (Pak Kret)</p>
๙	<p><b>สำนักกฎหมายและที่ดิน</b></p> <p>๑. ฝ่ายบริหารทั่วไป</p> <p>๑.๑ งานธุรการ</p> <p>๑.๒ งานบริหารบุคคลและสวัสดิการ</p> <p>๑.๓ งานการเงินและบัญชี</p> <p>๑.๔ งานพัสดุ</p> <p><b>๒. ส่วนนิติการ</b></p> <p>๒.๑ ฝ่ายกฎหมาย</p> <p>๒.๒ ฝ่ายนิติกรรมและสัญญา</p>	<p><b>Bureau of Legal Affairs and Land</b></p> <p>1. General Administration Branch</p> <p>1.1 General Service Section</p> <p>1.2 Personnel Administration and Welfare Section</p> <p>1.3 Finance and Accounting Section</p> <p>1.4 Procurement and Supply Section</p> <p><b>2. Legal Affairs Division</b></p> <p>2.1 Legal Service Branch</p> <p>2.2 Juristic Act and Contract Branch</p>

ลำดับที่	ชื่อหน่วยงาน	Offices
	<p><b>๓. ส่วนสอบสวนและคดี</b></p> <p>๓.๑ ฝ่ายสอบสวน ๓.๒ ฝ่ายคดี</p> <p><b>๔. ส่วนกรรมสิทธิ์ที่ดิน</b></p> <p>๔.๑ ฝ่ายแผนงานงบประมาณที่ดินและตรวจสอบค่าทดแทนทรัพย์สิน ๔.๒ ฝ่ายทะเบียนที่ดินและแก้ไขปัญหากรรมสิทธิ์ที่ดิน</p> <p><b>๕-๘. ส่วนจัดหาที่ดินที่ ๑,๒,๓,๔</b></p> <p>(๕.๑-๕.๔)-(๘.๑-๘.๔) ฝ่ายจัดหาที่ดินที่ ๑,๒,๓,๔</p>	<p><b>3. Investigation and Litigation Division</b></p> <p>3.1 Investigation Branch 3.2 Litigation Branch</p> <p><b>4. Land Ownership Division</b></p> <p>4.1 Land Planning, Budgeting and Property Compensation Examination Branch 4.2 Land Registration and Ownership Solution Branch</p> <p><b>5-8. Land Expropriation Division 1,2,3,4</b></p> <p>(5.1-5.4)-(8.1-8.4) Land Expropriation Branch 1,2,3,4,5</p>
<p><b>๑๐</b></p>	<p><b>สำนักเครื่องจักรกล</b></p> <p>๑. ฝ่ายบริหารทั่วไป</p> <p>๑.๑ งานธุรการ ๑.๒ งานบริหารบุคคลและสวัสดิการ ๑.๓ งานการเงินและบัญชี ๑.๔ งานพัสดุ</p> <p><b>๒. ส่วนวิศวกรรม</b></p> <p>๒.๑ ฝ่ายออกแบบ ๒.๒ ฝ่ายมาตรฐานเครื่องจักรกล ๒.๓ ฝ่ายพิจารณาตรวจสอบ ๒.๔ ฝ่ายวางแผนและประเมินผล</p> <p><b>๓. ส่วนยานพาหนะและขนส่ง</b></p> <p>๓.๑ ฝ่ายวิศวกรรม ๓.๒ ฝ่ายยานพาหนะ ๓.๓ ฝ่ายการขนส่ง ๓.๔ ฝ่ายซ่อมและบำรุงรักษา</p>	<p><b>Bureau of Mechanical Engineering</b></p> <p>1. General Administration Branch</p> <p>1.1 General Service Section 1.2 Personnel Administration and Welfare Section 1.3 Finance and Accounting Section 1.4 Procurement and Supply Section</p> <p><b>2. Engineering Division</b></p> <p>2.1 Design Branch 2.2 Machinery Standard Branch 2.3 Monitoring Consideration Branch 2.4 Planning and Evaluation Branch</p> <p><b>3. Transport Division</b></p> <p>3.1 Engineering Branch 3.2 Vehicle Branch 3.3 Transportation Branch 3.4 Maintenance Service Branch</p>

ลำดับที่	ชื่อหน่วยงาน	Offices
	<p><b>๔. ส่วนโรงงาน</b></p> <p>๔.๑ ฝ่ายวางแผนและประเมินผล</p> <p>๔.๒ ฝ่ายวิชาการและมาตรฐาน</p> <p>๔.๓ ฝ่ายวิจัยและพัฒนาทางด้านเครื่องกล</p> <p>๔.๔ ฝ่ายโลหะกรรม</p> <p>๔.๕ ฝ่ายบานระบายและอุปกรณ์</p> <p>๔.๖ ฝ่ายผลิต</p> <p>๔.๗ ฝ่ายซ่อมสร้างเครื่องกล</p> <p>๔.๘ ฝ่ายติดตั้งและซ่อมบำรุงอุปกรณ์บังคับน้ำ</p> <p><b>๕. ส่วนเครื่องจักรกลไฟฟ้า</b></p> <p>๕.๑ ฝ่ายวิศวกรรม</p> <p>๕.๒ ฝ่ายซ่อมและบำรุงรักษา</p> <p>๕.๓ ฝ่ายปฏิบัติการไฟฟ้า</p> <p>๕.๔ ฝ่ายวิชาการและออกแบบ</p> <p>๕.๕ ฝ่ายกำหนดมาตรฐานและคุณลักษณะเฉพาะ</p> <p>๕.๖ ฝ่ายตรวจสอบและวิเคราะห์</p> <p><b>๖. ส่วนเครื่องจักรกลสูบน้ำ</b></p> <p>๖.๑ ฝ่ายวิศวกรรม</p> <p>๖.๒ ฝ่ายปฏิบัติการเครื่องจักรกลสูบน้ำที่ ๑</p> <p>๖.๓ ฝ่ายปฏิบัติการเครื่องจักรกลสูบน้ำที่ ๒</p> <p>๖.๔ ฝ่ายปฏิบัติการเครื่องจักรกลสูบน้ำที่ ๓</p> <p>๖.๕ ฝ่ายปฏิบัติการเครื่องจักรกลสูบน้ำที่ ๔</p> <p>๖.๖ ฝ่ายซ่อมและบำรุงรักษา</p>	<p><b>4. Workshop Division</b></p> <p>4.1 Planning and Evaluation Branch</p> <p>4.2 Technical Service and Standard Branch</p> <p>4.3 Research and Machinery Development Branch</p> <p>4.4 Metal Work Branch</p> <p>4.5 Gate and Material Branch</p> <p>4.6 Manufacture Service Branch</p> <p>4.7 Mechanical Maintenance and Rebuilding Branch</p> <p>4.8 Gate Installation and Maintenance Branch</p> <p><b>5. Electrical Machinery Division</b></p> <p>5.1 Engineering Branch</p> <p>5.2 Maintenance Service Branch</p> <p>5.3 Electrical Operation Branch</p> <p>5.4 Technical Service and Design Branch</p> <p>5.5 Standard Determination and Specification Branch</p> <p>5.6 Monitoring and Analysis Branch</p> <p><b>6. Pumping Machinery Division</b></p> <p>6.1 Engineering Branch</p> <p>6.2 Pumping Machinery Operation Branch 1</p> <p>6.3 Pumping Machinery Operation Branch 2</p> <p>6.4 Pumping Machinery Operation Branch 3</p> <p>6.5 Pumping Machinery Operation Branch 4</p> <p>6.6 Maintenance Service Branch</p>

ลำดับที่	ชื่อหน่วยงาน	Offices
	<p><b>๗-๑๓. ส่วนบริหารเครื่องจักรกล ที่ ๑,๒,...,๗</b></p> <p>๗.๑-๑๓.๑ ฝ่ายวิศวกรรม ที่ ๑,๒,...,๗</p> <p>๗.๒-๑๓.๒ ฝ่ายเครื่องจักรกลรถขุด ที่ ๑,๒,...,๗</p> <p>๗.๓-๑๓.๓ ฝ่ายเครื่องจักรกล ก่อสร้างงานดิน ที่ ๑, ๒,...,๗</p> <p>๗.๔-๑๓.๔ ฝ่ายเครื่องจักรกลเรือขุด และเรือกำจัดวัชพืช ที่ ๑, ๒,...,๗</p> <p>๗.๕-๑๓.๕ ฝ่ายซ่อมและบำรุงรักษา ที่ ๑,๒,...,๗</p>	<p><b>7-13. Mechanical Management Division 1,2,...,7</b></p> <p>7.1-13.1 Engineering Branch 1, 2,...,7</p> <p>7.2-13.2 Excavating Machinery Branch 1, 2,...,7</p> <p>7.3-13.3 Soil Construction Machinery Branch 1, 2,...,7</p> <p>7.4-13.4 Dredger and Weed Control Machinery Branch 1, 2,...,7</p> <p>7.5-13.5 Maintenance Branch 1, 2,...,7</p>
<p><b>๑๑</b></p>	<p><b>สำนักงานจัดรูปที่ดินกลาง</b></p> <p><b>๑. ฝ่ายบริหารทั่วไป</b></p> <p>๑.๑ งานธุรการ</p> <p>๑.๒ งานบริหารบุคคลและสวัสดิการ</p> <p>๑.๓ งานการเงินและบัญชี</p> <p>๑.๔ งานพัสดุ</p> <p><b>๒. ส่วนวิศวกรรม</b></p> <p>๒.๑ ฝ่ายพิจารณาโครงการ</p> <p>๒.๒ ฝ่ายสำรวจและออกแบบ</p> <p>๒.๓ ฝ่ายวิเคราะห์แผนงานและ งบประมาณ</p> <p><b>๓. ส่วนติดตามและประเมินผล</b></p> <p>๓.๑ ฝ่ายวิเคราะห์แผนงานและติดตาม ผลงาน</p> <p>๓.๒ ฝ่ายตรวจสอบและประเมินผล</p> <p>๓.๓ ฝ่ายวิเคราะห์นโยบายและ ยุทธศาสตร์</p>	<p><b>Bureau of Central Land Consolidation</b></p> <p>1. General Administration Branch</p> <p>1.1 General Service Section</p> <p>1.2 Personnel Administration and Welfare Section</p> <p>1.3 Finance and Accounting Section</p> <p>1.4 Procurement and Supply Section</p> <p><b>2. Engineering Division</b></p> <p>2.1 Project Consideration Branch</p> <p>2.2 Survey and Design Branch</p> <p>2.3 Planning and Budget Analysis Branch</p> <p><b>3. Monitoring and Evaluation Division</b></p> <p>3.1 Planning Analysis and Performance Monitoring Branch</p> <p>3.2 Inspection and Evaluation Branch</p> <p>3.3 Policy and Strategy Analysis Branch</p>

ลำดับที่	ชื่อหน่วยงาน	Offices
๔.	<b>ส่วนกฎหมาย</b> ๔.๑ ฝ่ายคดี ๔.๒ ฝ่ายร้องทุกข์ ๔.๓ ฝ่ายกฎหมาย	<b>4. Law Division</b> 4.1 Litigation Branch 4.2 Complaint Branch 4.3 Law Branch
๕.	<b>ส่วนกองทุนจัดรูปที่ดิน</b> ๕.๑ ฝ่ายเงินทุน ๕.๒ ฝ่ายการเงิน	<b>5. Land Consolidation Fund Division</b> 5.1 Capital Branch 5.2 Finance Branch
๖.	สำนักงานจัดรูปที่ดินจังหวัดพิจิตร	6. Phichit Land Consolidation Office
๗.	สำนักงานจัดรูปที่ดินจังหวัดราชบุรี	7. Ratchaburi Land Consolidation Office
๘.	สำนักงานจัดรูปที่ดินจังหวัดสุพรรณบุรี	8. Suphan Buri Land Consolidation Office
๙.	สำนักงานจัดรูปที่ดินจังหวัดพิษณุโลก	9. Phitsanulok Land Consolidation Office
๑๐.	สำนักงานจัดรูปที่ดินจังหวัดสกลนคร	10. Sakon Nakhon Land Consolidation Office
๑๑.	สำนักงานจัดรูปที่ดินจังหวัดชัยนาท	11. Chai Nat Land Consolidation Office
๑๒.	สำนักงานจัดรูปที่ดินจังหวัดสิงห์บุรี	12. Sing Buri Land Consolidation Office
๑๓.	สำนักงานจัดรูปที่ดินจังหวัดกาญจนบุรี	13. Kanchanaburi Land Consolidation Office
๑๔.	สำนักงานจัดรูปที่ดินจังหวัดขอนแก่น	14. Khon Kaen Land Consolidation Office
๑๕.	สำนักงานจัดรูปที่ดินจังหวัดอ่างทอง	15. Ang Thong Land Consolidation Office
๑๖.	สำนักงานจัดรูปที่ดินจังหวัดเพชรบุรี	16. Phetchaburi Land Consolidation Office
๑๗.	สำนักงานจัดรูปที่ดินจังหวัดนครสวรรค์	17. Nakhon Sawan Land Consolidation Office
๑๘.	สำนักงานจัดรูปที่ดินจังหวัดลพบุรี	18. Lop Buri Land Consolidation Office



ลำดับที่	ชื่อหน่วยงาน	Offices
๑๙.	สำนักงานจัดรูปที่ดินจังหวัดสระบุรี	19. Saraburi Land Consolidation Office
๒๐.	สำนักงานจัดรูปที่ดินจังหวัดลำปาง	20. Lampang Land Consolidation Office
๒๑.	สำนักงานจัดรูปที่ดินจังหวัด พระนครศรีอยุธยา	21. Phra Nakhon Si Ayutthaya Land Consolidation Office
๒๒.	สำนักงานจัดรูปที่ดินจังหวัดปทุมธานี	22. Pathum Thani Land Consolidation Office
๒๓.	สำนักงานจัดรูปที่ดินจังหวัด นครศรีธรรมราช	23. Nakhon Si Thammarat Land Consolidation Office
๒๔.	สำนักงานจัดรูปที่ดินจังหวัดบุรีรัมย์	24. Buri Ram Land Consolidation Office
๒๕.	สำนักงานจัดรูปที่ดินจังหวัดนครปฐม	25. Nakhon Pathom Land Consolidation Office
๒๖.	สำนักงานจัดรูปที่ดินจังหวัดสุรินทร์	26. Surin Land Consolidation Office
๒๗.	สำนักงานจัดรูปที่ดินจังหวัด มหาสารคาม	27. Maha Sarakham Land Consolidation Office
๒๘.	สำนักงานจัดรูปที่ดินจังหวัด อุบลราชธานี	28. Ubon Ratchathani Land Consolidation Office
๒๙.	สำนักงานจัดรูปที่ดินจังหวัด หนองคาย	29. Nong Khai Land Consolidation Office
๓๐.	สำนักงานจัดรูปที่ดินจังหวัดอุดรธานี	30. Udon Thani Land Consolidation Office
๓๑.	สำนักงานจัดรูปที่ดินจังหวัดปัตตานี	31. Pattani Land Consolidation Office
๓๒.	สำนักงานจัดรูปที่ดินจังหวัดกาฬสินธุ์	32. Kalasin Land Consolidation Office
๓๓.	สำนักงานจัดรูปที่ดินจังหวัดเลย ๖-๓๓.๑ งานบริหารทั่วไป  ๖-๓๓.๒ ฝ่ายกฎหมาย ๖-๓๓.๓ ฝ่ายวิศวกรรม	33. Loei Land Consolidation Office 6-33.1 General Administration Section 6-33.2 Law Branch 6-33.3 Engineering Branch

ลำดับที่	ชื่อหน่วยงาน	Offices
	<p><b>๓๔-๕๐. โครงการปฏิบัติการจัดระบบน้ำเพื่อเกษตรกรที่ ๑-๑๗</b>  ๓๔-๕๐.๑ งานบริหารทั่วไป</p> <p>๓๔-๕๐.๒ ฝ่ายวิศวกรรม</p> <p>๓๔-๕๐.๓ ฝ่ายปฏิบัติการก่อสร้าง</p> <p>๓๔-๕๐.๔ ฝ่ายช่างกล</p> <p>๓๔-๕๐.๕ ฝ่ายส่งเสริมกิจกรรมต่อเนื่อง</p>	<p><b>34-50. On-Farm Development Regional Office 1,2,...17</b></p> <p>34-50.1 General Administration Section</p> <p>34-50.2 Engineering Branch</p> <p>34-50.3 Construction Operation Branch</p> <p>34-50.4 Mechanic Branch</p> <p>34-50.5 Continuing Activity Promotion Branch</p>
<p><b>๑๒</b></p>	<p><b>สำนักบริหารโครงการ</b></p> <p>๑. ฝ่ายบริหารทั่วไป</p> <p>๑.๑ งานธุรการ</p> <p>๑.๒ งานบริหารบุคคลและสวัสดิการ</p> <p>๑.๓ งานการเงินและบัญชี</p> <p>๑.๔ งานพัสดุ</p> <p><b>๒. ส่วนวิศวกรรม</b></p> <p>๒.๑ ฝ่ายวิศวกรรม</p> <p>๒.๒ ฝ่ายบริหารข้อมูลและแผนงาน</p> <p><b>๓. ส่วนวางโครงการที่ ๑</b></p> <p>๓.๑ ฝ่ายวางโครงการที่ ๑</p> <p>๓.๒ ฝ่ายวางโครงการที่ ๒</p> <p><b>๔. ส่วนวางโครงการที่ ๒</b></p> <p>๔.๑ ฝ่ายวางโครงการที่ ๑</p> <p>๔.๒ ฝ่ายวางโครงการที่ ๒</p> <p><b>๕. ส่วนวางโครงการที่ ๓</b></p> <p>๕.๑ ฝ่ายวางโครงการที่ ๑</p> <p>๕.๒ ฝ่ายวางโครงการที่ ๒</p>	<p><b>Bureau of Project Management</b></p> <p>1. General Administration Branch</p> <p>1.1 General Service Section</p> <p>1.2 Personnel Administration and Welfare Section</p> <p>1.3 Finance and Accounting Section</p> <p>1.4 Procurement and Supply Section</p> <p><b>2. Engineering Division</b></p> <p>2.1 Engineering Branch</p> <p>2.2 Project Information and Planning Management Branch</p> <p><b>3. Project Planning Division 1</b></p> <p>3.1 Project Planning Branch 1</p> <p>3.2 Project Planning Branch 2</p> <p><b>4. Project Planning Division 2</b></p> <p>4.1 Project Planning Branch 1</p> <p>4.2 Project Planning Branch 2</p> <p><b>5. Project Planning Division 3</b></p> <p>5.1 Project Planning Branch 1</p> <p>5.2 Project Planning Branch 2</p>

ลำดับที่	ชื่อหน่วยงาน	Offices
	<p><b>๖. ส่วนวางโครงการที่ ๔</b>          ๖.๑ ฝ่ายวางโครงการที่ ๑          ๖.๒ ฝ่ายวางโครงการที่ ๒</p> <p><b>๗. ส่วนสิ่งแวดล้อม</b>          ๗.๑ ฝ่ายวิเคราะห์และวางแผนการใช้          ทรัพยากรดิน          ๗.๒ ฝ่ายวิเคราะห์ผลกระทบ          สิ่งแวดล้อมที่ ๑          ๗.๓ ฝ่ายวิเคราะห์ผลกระทบ          สิ่งแวดล้อม ที่ ๒</p> <p><b>๘. ส่วนเศรษฐกิจสังคมและประเมินผล          โครงการ</b>          ๘.๑ ฝ่ายเศรษฐกิจสังคมและประเมินผล          โครงการที่ ๑          ๘.๒ ฝ่ายเศรษฐกิจสังคมและประเมินผล          โครงการที่ ๒</p> <p><b>๙. ส่วนโครงการเงินกู้และกิจกรรม          ต่างประเทศ</b>          ๙.๑ ฝ่ายบริหารโครงการต่างประเทศ          ๙.๒ ฝ่ายความร่วมมือต่างประเทศ          ๙.๓ ฝ่ายแผนงานต่างประเทศ</p>	<p><b>6. Project Planning Division 4</b>          6.1 Project Planning Branch 1          6.2 Project Planning Branch 2</p> <p><b>7. Environment Division</b>          7.1 Soil Resource Planning and          Analysis Branch          7.2 Environmental Impact          Analysis Branch 1          7.3 Environmental Impact          Analysis Branch 2</p> <p><b>8. Socio Economics and Project          Evaluation Division</b>          8.1 Socio Economics and Project          Evaluation Branch 1          8.2 Socio Economics and Project          Evaluation Branch 2</p> <p><b>9. Foreign Project Management and          International Affairs Division</b>          9.1 Foreign Project Management          Branch          9.2 International Cooperation Branch          9.3 Foreign Programming Branch</p>
๑๓	<p><b>สำนักบริหารจัดการน้ำและอุทกวิทยา</b></p> <p>๑. ฝ่ายบริหารทั่วไป          ๑.๑ งานธุรการ          ๑.๒ งานบริหารบุคคลและสวัสดิการ          ๑.๓ งานการเงินและบัญชี          ๑.๔ งานพัสดุ</p>	<p><b>Bureau of Water Management and          Hydrology</b></p> <p>1. General Administration Branch          1.1 General Service Section          1.2 Personnel Administration and          Welfare Section          1.3 Finance and Accounting Section          1.4 Procurement and Supply Section</p>

ลำดับที่	ชื่อหน่วยงาน	Offices
	<p><b>๒. ส่วนยุทธศาสตร์</b></p> <p>๒.๑ ฝ่ายยุทธศาสตร์การบริหารจัดการน้ำ</p> <p>๒.๒ ฝ่ายพัฒนาคุณภาพการบริหารจัดการ</p> <p>๒.๓ ฝ่ายติดตามและประเมินผล</p> <p><b>๓. ส่วนบริหารจัดการน้ำ</b></p> <p>๒.๑ ฝ่ายจัดสรรน้ำที่ ๑</p> <p>๒.๒ ฝ่ายจัดสรรน้ำที่ ๒</p> <p>๒.๓ ฝ่ายพัฒนาการบริหารจัดการน้ำ</p> <p><b>๔. ส่วนอุทกวิทยา</b></p> <p>๔.๑ ฝ่ายวิจัยและอุทกวิทยาประยุกต์</p> <p>๔.๒ ฝ่ายสารสนเทศและพยากรณ์น้ำ</p> <p>๔.๓ ฝ่ายตะกอนและคุณภาพน้ำ</p> <p>๔.๔ ฝ่ายมาตรฐานเครื่องมืออุทกวิทยา</p> <p><b>๕. ส่วนประมวลวิเคราะห์สถานการณ์น้ำ</b></p> <p>๕.๑ ฝ่ายติดตามและพยากรณ์สถานการณ์น้ำ</p> <p>๕.๒ ฝ่ายประมวลและวิเคราะห์สถานการณ์น้ำ</p>	<p><b>2. Strategy Division</b></p> <p>2.1 Water Management Strategy Branch</p> <p>2.2 Quality Management Development Branch</p> <p>2.3 Monitoring and Evaluation Branch</p> <p><b>3. Water Management Division</b></p> <p>2.1 Water Allocation Branch 1</p> <p>2.2 Water Allocation Branch 2</p> <p>2.3 Water Resources Development and Management Branch</p> <p><b>4. Hydrology Division</b></p> <p>4.1 Research and Applied Hydrology Branch</p> <p>4.2 Hydrological Information and Forecasting Branch</p> <p>4.3 Sediment and Water Quality Branch</p> <p>4.4 Hydrologic Instrument Standards Branch</p> <p><b>5. Water Watch and Monitoring System for Warning Division</b></p> <p>5.1 Water Situation Monitoring and Forecasting Branch</p> <p>5.2 Water Watch and Monitoring System for Warning Branch</p>

ลำดับที่	ชื่อหน่วยงาน	Offices
	<p><b>๖. ส่วนปรับปรุงบำรุงรักษา</b></p> <p>๖.๑ ฝ่ายปรับปรุงโครงการชลประทาน</p> <p>๖.๒ ฝ่ายบำรุงรักษาหัวงาน</p> <p>๖.๓ ฝ่ายบำรุงรักษาระบบชลประทาน</p> <p>๖.๔ ฝ่ายการใช้พื้นที่ด้านชลประทาน</p> <p><b>๗. ส่วนความปลอดภัยเขื่อน</b></p> <p>๗.๑ ฝ่ายวิศวกรรม</p> <p>๗.๒ ฝ่ายวิเคราะห์และติดตามพฤติกรรมเขื่อน</p> <p><b>๘. ส่วนการใช้น้ำชลประทาน</b></p> <p>๘.๑ ฝ่ายวิจัยการใช้น้ำชลประทาน</p> <p>๘.๒ ฝ่ายสถิติการใช้น้ำชลประทาน</p> <p>๘.๓ ฝ่ายเผยแพร่การใช้น้ำชลประทาน</p> <p>๘.๔ สถานีทดลองการใช้น้ำชลประทานที่ ๑ (แม่แตง)</p> <p>๘.๕ สถานีทดลองการใช้น้ำชลประทานที่ ๒ (พิษณุโลก)</p> <p>๘.๖ สถานีทดลองการใช้น้ำชลประทานที่ ๓ (ห้วยบ้านยาง)</p> <p>๘.๗ สถานีทดลองการใช้น้ำชลประทานที่ ๔ (สามชุก)</p> <p>๘.๘ สถานีทดลองการใช้น้ำชลประทานที่ ๕ (แม่กลองใหญ่)</p>	<p><b>6. Improvement and Maintenance Division</b></p> <p>6.1 Irrigation Project Improvement Branch</p> <p>6.2 Headwork Maintenance Branch</p> <p>6.3 Irrigation System Maintenance Branch</p> <p>6.4 Irrigable Area Utilization Branch</p> <p><b>7. Dam Safety Management Division</b></p> <p>7.1 Engineering Branch</p> <p>7.2 Dam Analysis and Monitoring Branch</p> <p><b>8. Irrigation Water Management Division</b></p> <p>8.1 Irrigation Water Management Research Branch</p> <p>8.2 Irrigation Water Management Statistic Branch</p> <p>8.3 Irrigation Water Management Dissemination Branch</p> <p>8.4 Irrigation Water Management Experiment Station 1 (Mae Taeng)</p> <p>8.5 Irrigation Water Management Experiment Station 2 (Phitsanulok)</p> <p>8.6 Irrigation Water Management Experiment Station 3 (Huai Ban Yang)</p> <p>8.7 Irrigation Water Management Experiment Station 4 (Sam Chuk)</p> <p>8.8 Irrigation Water Management Experiment Station 5 (Mae Klong Yai)</p>

ลำดับที่	ชื่อหน่วยงาน	Offices
	๘.๙ สถานีทดลองการใช้น้ำ ชลประทานที่ ๖ (เพชรบุรี)	8.9 Irrigation Water Management Experiment Station 6 (Phetchaburi)
	๘.๑๐ สถานีทดลองการใช้น้ำ ชลประทานที่ ๗ (ปัตตานี)	8.10 Irrigation Water Management Experiment Station 7 (Pattani)
	๘.๑๑ สถานีทดลองการใช้น้ำ ชลประทานที่ ๘ (นครศรีธรรมราช)	8.11 Irrigation Water Management Experiment Station 8 (Nakhon Si Thammarat)
	๘.๑๒ สถานีทดลองการใช้น้ำชลประทาน ที่ ๙ (ท่าม่วง)	8.12 Irrigation Water Management Experiment Station 9 (Tha Muang)
	๙. ศูนย์อุทกวิทยาชลประทาน ภาคเหนือตอนบน	9. Upper Northern Region Irrigation Hydrology Center
	๑๐. ศูนย์อุทกวิทยาชลประทาน ภาคเหนือตอนล่าง	10. Lower Northern Region Irrigation Hydrology Center
	๑๑. ศูนย์อุทกวิทยาชลประทาน ภาคตะวันออกเฉียงเหนือตอนบน	11. Upper North-eastern Region Irrigation Hydrology Center
	๑๒. ศูนย์อุทกวิทยาชลประทาน ภาคตะวันออกเฉียงเหนือตอนล่าง	12. Lower North-eastern Region Irrigation Hydrology Center
	๑๓. ศูนย์อุทกวิทยาชลประทานภาคกลาง	13. Central Region Irrigation Hydrology Center
	๑๔. ศูนย์อุทกวิทยาชลประทาน ภาคตะวันออก	14. Eastern Region Irrigation Hydrology Center
	๑๕. ศูนย์อุทกวิทยาชลประทาน ภาคตะวันตก	15. Western Region Irrigation Hydrology Center

ลำดับที่	ชื่อหน่วยงาน	Offices
	<p><b>๑๖. ศูนย์อุทกวิทยาชลประทานภาคใต้</b></p> <p>๙-๑๖.๑ งานบริหารทั่วไป</p> <p>๙-๑๖.๒ ฝ่ายวิเคราะห์และประมวลสถิติ</p> <p>๙-๑๖.๓ ฝ่ายปฏิบัติการอุทกวิทยา</p> <p>๙-๑๖.๔ ฝ่ายติดตามและวิเคราะห์สถานการณ์น้ำ</p>	<p><b>16. Southern Region Irrigation Hydrology Center</b></p> <p>9-16.1 General Administration Section</p> <p>9-16.2 Analysis and Statistics Branch</p> <p>9-16.3 Hydrologic Operation Branch</p> <p>9-16.4 Water Situation Monitoring and Analysis Branch</p>
	<p><b>๑๔ สำนักงานบริหารทรัพยากรบุคคล</b></p> <p>๑. ฝ่ายบริหารทั่วไป</p> <p>๑.๑ งานธุรการ</p> <p>๑.๒ งานบริหารบุคคลและสวัสดิการ</p> <p>๑.๓ งานการเงินและบัญชี</p> <p>๑.๔ งานพัสดุ</p> <p><b>๒. ส่วนวิชาการและประเมินบุคคล</b></p> <p>๒.๑ ฝ่ายวิชาการ</p> <p>๒.๒ ฝ่ายประเมินบุคคลและผลงาน</p> <p><b>๓. ส่วนพัฒนาระบบงานและอัตรากำลัง</b></p> <p>๓.๑ ฝ่ายอัตราราชการที่ ๑</p> <p>๓.๒ ฝ่ายอัตราราชการที่ ๒</p> <p>๓.๓ ฝ่ายอัตรากำลังพนักงานราชการ</p> <p>๓.๔ ฝ่ายอัตรากำลังลูกจ้าง</p>	<p><b>Bureau of Human Resources Management</b></p> <p>1. General Administration Branch</p> <p>1.1 General Service Section</p> <p>1.2 Personnel Administration and Welfare Section</p> <p>1.3 Finance and Accounting Section</p> <p>1.4 Procurement and Supply Section</p> <p><b>2. Technical Service and Personnel Evaluation Division</b></p> <p>2.1 Technical Service Branch</p> <p>2.2 Personnel and Performance Evaluation Branch</p> <p><b>3. Work System and Manpower Planning Development Division</b></p> <p>3.1 Government Officer Manpower Planning Branch 1</p> <p>3.2 Government Officer Manpower Planning Branch 2</p> <p>3.3 Government Employee Manpower Planning Branch</p> <p>3.4 Permanent Employee Manpower Planning Branch</p>

ลำดับที่	ชื่อหน่วยงาน	Offices
	<p><b>๔. ส่วนสรรหาและบรรจุแต่งตั้ง</b></p> <p>๔.๑ ฝ่ายสรรหาบุคคล ๔.๒ ฝ่ายบรรจุและแต่งตั้ง</p> <p><b>๕. ส่วนทะเบียนประวัติและบำเหน็จบำนาญ</b></p> <p>๕.๑ ฝ่ายทะเบียนประวัติสารสนเทศ  ๕.๒ ฝ่ายทะเบียนประวัติที่ ๑ ๕.๓ ฝ่ายทะเบียนประวัติที่ ๒ ๕.๔ ฝ่ายบำเหน็จบำนาญที่ ๑ ๕.๕ ฝ่ายบำเหน็จบำนาญที่ ๒</p> <p><b>๖. ส่วนพัฒนาทรัพยากรบุคคล</b></p> <p>๖.๑ ฝ่ายบริหารการฝึกอบรม ๖.๒ ฝ่ายฝึกอบรมภายนอกและจัดการความรู้ ๖.๓ ฝ่ายพัฒนากำลังคนคุณภาพ</p> <p><b>๗. ส่วนสวัสดิการและพัฒนาคุณภาพชีวิต</b></p> <p>๗.๑ ฝ่ายสวัสดิการ ๗.๒ ฝ่ายพัฒนาคุณภาพชีวิต</p> <p><b>๘. ส่วนวินัยและระบบคุณธรรม</b></p> <p>๘.๑ ฝ่ายสืบสวนข้อเท็จจริง ๘.๒ ฝ่ายสอบสวนวินัย ๘.๓ ฝ่ายตรวจสอบสำนวน อุทธรณ์ ร้องทุกข์</p>	<p><b>4. Recruitment and Placement Division</b> 4.1 Personnel Recruitment Branch 4.2 Personnel Placement Branch</p> <p><b>5. Personnel Record and Pension Division</b> 5.1 Personnel Record and Information Branch 5.2 Personnel Record Branch 1 5.3 Personnel Record Branch 2 5.4 Pension Branch 1 5.5 Pension Branch 2</p> <p><b>6. Human Resources Development Division</b> 6.1 Training Administration Branch 6.2 External Training and Knowledge Management Branch 6.3 High Performance Personnel Development Branch</p> <p><b>7. Welfare and Quality of Work Life Development Division</b> 7.1 Welfare Branch 7.2 Quality of Work Life Development Branch</p> <p><b>8. Disciplinary and Merit System Division</b> 8.1 Investigation Branch 8.2 Disciplinary Investigation Branch 8.3 File Appeal and Grievance Examination Management Branch</p>



ลำดับที่	ชื่อหน่วยงาน	Offices
๑๕	<p><b>สำนักพัฒนาแหล่งน้ำขนาดใหญ่</b></p> <p>๑. ฝ่ายบริหารทั่วไป</p> <p>    ๑.๑ งานธุรการ</p> <p>    ๑.๒ งานบริหารบุคคลและสวัสดิการ</p> <p>    ๑.๓ งานการเงินและบัญชี</p> <p>    ๑.๔ งานพัสดุ</p> <p>๒. ส่วนวิศวกรรม</p> <p>    ๒.๑ ฝ่ายแผนงานและวิศวกรรมที่ ๑</p> <p>    ๒.๒ ฝ่ายแผนงานและวิศวกรรมที่ ๒</p> <p>    ๒.๓ ฝ่ายแผนงานและวิศวกรรมที่ ๓</p> <p>๓. ส่วนติดตามและประเมินผล</p> <p>    ๓.๑ ฝ่ายติดตามและประเมินผล ๑</p> <p>    ๓.๒ ฝ่ายติดตามและประเมินผล ๒</p> <p>    ๓.๓ ฝ่ายติดตามและประเมินผล ๓</p> <p>๔. สำนักงานก่อสร้างชลประทาน ขนาดใหญ่ ๑, ๒,...,๑๓</p> <p>    ๔.๑-๑๖.๑ งานบริหารทั่วไป</p> <p>    ๔.๒-๑๖.๒ ฝ่ายวิศวกรรม (๔.๓-๔.๕) - (๑๖.๓-๑๖.๕) ฝ่ายก่อสร้าง     ที่ ๑, ๒, ๓</p> <p>    ๔.๖-๑๖.๖ ฝ่ายช่างกล</p> <p>    โครงการเพิ่มพื้นที่ชลประทานโครงการ     ส่งน้ำและบำรุงรักษาลำปาว     จังหวัดกาฬสินธุ์</p>	<p><b>Bureau of Large Scale Water Resources Development</b></p> <p>1. General Administration Branch</p> <p>    1.1 General Service Section</p> <p>    1.2 Personnel Administration and Welfare Section</p> <p>    1.3 Finance and Accounting Section</p> <p>    1.4 Procurement and Supply Section</p> <p><b>2. Engineering Division</b></p> <p>    2.1 Planning and Engineering Branch 1</p> <p>    2.2 Planning and Engineering Branch 2</p> <p>    2.3 Planning and Engineering Branch 3</p> <p><b>3. Monitoring and Evaluation Division</b></p> <p>    3.1 Monitoring and Evaluation Branch 1</p> <p>    3.2 Monitoring and Evaluation Branch 2</p> <p>    3.3 Monitoring and Evaluation Branch 3</p> <p><b>4. Construction Project for Large Scale Irrigation 1,2,...13</b></p> <p>    4.1-16.1 General Administration Section</p> <p>    4.2-16.2 Engineering Branch</p> <p>    (4.3-4.5)-(16.3-16.5) Construction Branch 1, 2, 3</p> <p>    4.6-16.6 Mechanical Operation Branch</p> <p>    Irrigable Area Increasing Project for the Lam Pao Operation and Maintenance Project, Kalasin Province</p>

ลำดับที่	ชื่อหน่วยงาน	Offices
	โครงการบรรเทาอุทกภัยเมืองชัยภูมิ (โครงการป้องกันน้ำท่วมเมืองชัยภูมิ) จังหวัดชัยภูมิ	Chaiyaphum Flood Mitigation Project (Chaiyaphum Flood Protection Project), Chaiyaphum Province
๑๖	<b>สำนักวิจัยและพัฒนา</b>  <b>๑. ฝ่ายบริหารทั่วไป</b> ๑.๑ งานธุรการ ๑.๒ งานบริหารบุคคลและสวัสดิการ  ๑.๓ งานการเงินและบัญชี ๑.๔ งานพัสดุ  <b>๒. ส่วนวิจัยและพัฒนาด้านวิศวกรรม</b>  ๒.๑ ฝ่ายวางแผนและวิเคราะห์ งบประมาณการวิจัย ๒.๒ ฝ่ายวิจัยและพัฒนาวิศวกรรมการ พัฒนาแหล่งน้ำ  ๒.๓ ฝ่ายวิจัยและพัฒนา วิศวกรรมการบริหารจัดการน้ำ  ๒.๔ ฝ่ายวิจัยและพัฒนาวิศวกรรมการ ป้องกันและบรรเทาภัยอันเกิด จากน้ำ  <b>๓. ส่วนทดสอบและวิเคราะห์วัสดุ</b>  ๓.๑ ฝ่ายวิชาการและมาตรฐานงาน ทดสอบวัสดุวิศวกรรม  ๓.๒ ฝ่ายทดสอบและวิเคราะห์ดินด้าน วิศวกรรม	<b>Bureau of Research and Development</b>  <b>1. General Administration Branch</b> 1.1 General Service Section 1.2 Personnel Administration and Welfare Section 1.3 Finance and Accounting Section 1.4 Procurement and Supply Section  <b>2. Engineering Research and Development Division</b> 2.1 Planning and Analysis for Research Budget Branch 2.2 Engineering Research and Development in Water Resources Development Branch 2.3 Engineering Research and Development in Water Management Branch 2.4 Engineering Research and Development in Water-Related Disaster Prevention and Mitigation Branch  <b>3. Material Testing and Analysis Division</b> 3.1 Technical Service and Testing Standard for Engineering Material Branch 3.2 Engineering Soil Testing and Analysis Branch

ลำดับที่	ชื่อหน่วยงาน	Offices
	<p>๓.๓ ฝ่ายทดสอบและวิเคราะห์คอนกรีตและวัสดุ</p> <p><b>๔. ส่วนวิจัยและพัฒนาด้านวิทยาศาสตร์และสิ่งแวดล้อม</b></p> <p>๔.๑ ฝ่ายดินด้านวิทยาศาสตร์</p> <p>๔.๒ ฝ่ายเคมี</p> <p>๔.๓ ฝ่ายวัชพืช</p> <p><b>๕. สถาบันพัฒนาการชลประทาน</b></p> <p>๕.๑ งานบริหารทั่วไป</p> <p>๕.๒ ฝ่ายแผนงานและวิชาการ</p> <p>๕.๓ ฝ่ายพัฒนาและติดตามประเมินผล</p> <p>๕.๔ ฝ่ายวิจัยและนวัตกรรม</p>	<p>3.3 Testing and Analysis for Concrete and Material Branch</p> <p><b>4. Scientific and Environmental Research and Development Division</b></p> <p>4.1 Soil Science Branch</p> <p>4.2 Chemistry Branch</p> <p>4.3 Aquatic Weed Branch</p> <p><b>5. Irrigation Development Institute</b></p> <p>5.1 General Administration Section</p> <p>5.2 Planning and Technical Service Branch</p> <p>5.3 Development and Evaluation Monitoring Branch</p> <p>5.4 Research and Innovation Branch</p>
๑๗	<p><b>สำนักสำรวจด้านวิศวกรรมและธรณีวิทยา</b></p> <p>๑. ฝ่ายบริหารทั่วไป</p> <p>๑.๑ งานธุรการ</p> <p>๑.๒ งานบริหารบุคคลและสวัสดิการ</p> <p>๑.๓ งานการเงินและบัญชี</p> <p>๑.๔ งานพัสดุ</p> <p><b>๒. ส่วนวิศวกรรม</b></p> <p>๒.๑ ฝ่ายวิศวกรรม</p> <p>๒.๒ ฝ่ายวิชาการและตรวจสอบด้านวิศวกรรม</p> <p>๒.๓ ฝ่ายสำรวจวางหมุดหลักฐานที่ ๑</p> <p>๒.๔ ฝ่ายสำรวจวางหมุดหลักฐานที่ ๒</p>	<p><b>Bureau of Engineering Topographical and Geotechnical Survey</b></p> <p>1. General Administration Branch</p> <p>1.1 General Service Section</p> <p>1.2 Personnel Administration and Welfare Section</p> <p>1.3 Finance and Accounting Section</p> <p>1.4 Procurement and Supply Section</p> <p><b>2. Engineering Division</b></p> <p>2.1 Engineering Branch</p> <p>2.2 Technical Service and Engineering Inspection Branch</p> <p>2.3 Ground Control Survey Branch 1</p> <p>2.4 Ground Control Survey Branch 2</p>

ลำดับที่	ชื่อหน่วยงาน	Offices
	<p><b>๓. ส่วนสำรวจทำแผนที่ภาคพื้นดิน</b>  ๓.๑ ฝ่ายวิศวกรรม  ๓.๒-๓.๑๘ ฝ่ายสำรวจทำแผนที่  ทางพื้นดินที่ ๑,๒,...,๑๗</p> <p><b>๔. ส่วนเทคโนโลยีภูมิสารสนเทศ</b>  ๔.๑ ฝ่ายวิศวกรรมและพัฒนาเทคโนโลยี  ภูมิสารสนเทศ  ๔.๒ ฝ่ายสำรวจทำแผนที่จาก  ภาพถ่ายที่ ๑  ๔.๓ ฝ่ายสำรวจทำแผนที่จาก  ภาพถ่ายที่ ๒  ๔.๔ ฝ่ายสำรวจทำแผนที่จาก  ภาพถ่ายที่ ๓  ๔.๕ ฝ่ายสำรวจทำแผนที่จาก  ภาพถ่ายที่ ๔</p> <p><b>๕. ส่วนสำรวจกันเขตและประสานงาน  รังวัด</b>  ๕.๑ ฝ่ายวิศวกรรม  ๕.๒ ฝ่ายประสานงานรังวัดที่ดิน  ๕.๓ ฝ่ายสำรวจกันเขตที่ ๑  ๕.๔ ฝ่ายสำรวจกันเขตที่ ๒  ๕.๕ ฝ่ายสำรวจกันเขตที่ ๓  ๕.๖ ฝ่ายสำรวจกันเขตที่ ๔</p> <p><b>๖. ส่วนธรณีวิทยา</b>  ๖.๑ ฝ่ายวิศวกรรม  ๖.๒ ฝ่ายธรณีวิทยา ๑</p>	<p><b>3. Ground Survey Division</b>  3.1 Engineering Branch  3.2-3.18 Ground Survey Branch  1,2,...17</p> <p><b>4. Geo-Informatics Technology  Division</b>  4.1 Engineering and Geo-Informatics  Technology Development Branch  4.2 Photogrammetric Ground Control  Branch 1  4.3 Photogrammetric Ground Control  Branch 2  4.4 Photogrammetric Ground Control  Branch 3  4.5 Photogrammetric Ground Control  Branch 4</p> <p><b>5. Boundary Survey and Cadastral  Survey Coordination Division</b>  5.1 Engineering Branch  5.2 Cadastral Survey Coordination  Branch  5.3 Regional Boundary Survey  Branch 1  5.4 Regional Boundary Survey  Branch 2  5.5 Regional Boundary Survey  Branch 3  5.6 Regional Boundary Survey  Branch 4</p> <p><b>6. Geology Division</b>  6.1 Engineering Branch  6.2 Geology Branch 1</p>

ลำดับที่	ชื่อหน่วยงาน	Offices
	<p>๖.๓ ฝ่ายธรณีวิทยา ๒ ๖.๔ ฝ่ายธรณีวิทยา ๓ ๖.๕ ฝ่ายธรณีวิทยา ๔ ๖.๖ ฝ่ายธรณีฟิสิกส์</p> <p><b>๗. ส่วนวิศวกรรมธรณี</b> ๗.๑ ฝ่ายวิศวกรรมธรณีที่ ๑ ๗.๒ ฝ่ายวิศวกรรมธรณีที่ ๒ ๗.๓ ฝ่ายวิศวกรรมธรณีที่ ๓ ๗.๔ ฝ่ายวิศวกรรมธรณีที่ ๔</p> <p><b>๘. ส่วนปฐพีกลศาสตร์</b> ๘.๑ ฝ่ายวิศวกรรมปฐพีกลศาสตร์ ๘.๒ ฝ่ายปฐพีกลศาสตร์ที่ ๑ ๘.๓ ฝ่ายปฐพีกลศาสตร์ที่ ๒ ๘.๔ ฝ่ายเครื่องมือสำรวจปฐพีกลศาสตร์</p>	<p>6.3 Geology Branch 2 6.4 Geology Branch 3 6.5 Geology Branch 4 6.6 Geophysics Branch</p> <p><b>7. Engineering Geology Division</b> 7.1 Engineering Geology Branch 1 7.2 Engineering Geology Branch 2 7.3 Engineering Geology Branch 3 7.4 Engineering Geology Branch 4</p> <p><b>8. Soil Engineering Investigation Division</b> 8.1 Engineering and Planning Branch 8.2 Soil Engineering Investigation Branch 1 8.3 Soil Engineering Investigation Branch 2 8.4 Instrument Improvement and Maintenance Branch</p>
๑๘	<p><b>สำนักออกแบบวิศวกรรมและสถาปัตยกรรม</b> ๑. ฝ่ายบริหารทั่วไป ๑.๑ งานธุรการ ๑.๒ งานบริหารบุคคลและสวัสดิการ ๑.๓ งานการเงินและบัญชี ๑.๔ งานพัสดุ</p> <p><b>๒. ส่วนวิศวกรรม</b> ๒.๑ ฝ่ายวิศวกรรมที่ ๑ ๒.๒ ฝ่ายวิศวกรรมที่ ๒ ๒.๓ ฝ่ายวิศวกรรมที่ ๓</p>	<p><b>Bureau of Engineering and Architectural Design</b> 1. General Administration Branch 1.1 General Service Section 1.2 Personnel Administration and Welfare Section 1.3 Finance and Accounting Section 1.4 Procurement and Supply Section</p> <p><b>2. Engineering Division</b> 2.1 Engineering Branch 1 2.2 Engineering Branch 2 2.3 Engineering Branch 3</p>

ลำดับที่	ชื่อหน่วยงาน	Offices
	<p><b>๓. ส่วนออกแบบสถาปัตยกรรม</b>  ๓.๑ ฝ่ายออกแบบสถาปัตยกรรมที่ ๑  ๓.๒ ฝ่ายออกแบบสถาปัตยกรรมที่ ๒  ๓.๓ ฝ่ายออกแบบสถาปัตยกรรมที่ ๓</p> <p><b>๔. ส่วนออกแบบโครงสร้างพิเศษ</b>  ๔.๑ ฝ่ายออกแบบโครงสร้างพิเศษที่ ๑   ๔.๒ ฝ่ายออกแบบโครงสร้างพิเศษที่ ๒</p> <p><b>๕. ส่วนมาตรฐานการออกแบบ</b>  ๕.๑ ฝ่ายมาตรฐานการออกแบบที่ ๑  ๕.๒ ฝ่ายมาตรฐานการออกแบบที่ ๒</p> <p><b>๖. ส่วนออกแบบระบบชลประทาน</b>  ๖.๑ ฝ่ายออกแบบระบบชลประทานที่ ๑  ๖.๒ ฝ่ายออกแบบระบบชลประทานที่ ๒  ๖.๓ ฝ่ายออกแบบระบบชลประทานที่ ๓  ๖.๔ ฝ่ายออกแบบระบบชลประทานที่ ๔  ๖.๕ ฝ่ายออกแบบระบบชลประทานที่ ๕  ๖.๖ ฝ่ายออกแบบระบบชลประทานที่ ๖  ๖.๗ ฝ่ายออกแบบระบบชลประทานที่ ๗  ๖.๘ ฝ่ายออกแบบระบบชลประทานที่ ๘  ๖.๙ ฝ่ายออกแบบคันคูน้ำและจัดรูป  ที่ดินที่ ๑  ๖.๑๐ ฝ่ายออกแบบคันคูน้ำและจัดรูป  ที่ดินที่ ๒  ๖.๑๑ ฝ่ายออกแบบคันคูน้ำและจัดรูป  ที่ดินที่ ๓  ๖.๑๒ ฝ่ายออกแบบคันคูน้ำและจัดรูป  ที่ดินที่ ๔</p>	<p><b>3. Architectural Design Division</b>  3.1 Architectural Design Branch 1  3.2 Architectural Design Branch 2  3.3 Architectural Design Branch 3</p> <p><b>4. Special Structural Design Division</b>  4.1 Special Structural Design  Branch 1  4.2 Special Structural Design  Branch 2</p> <p><b>5. Design Standard Division</b>  5.1 Design Standard Branch 1  5.2 Design Standard Branch 2</p> <p><b>6. Irrigation System Design Division</b>  6.1 Irrigation System Design Branch 1  6.2 Irrigation System Design Branch 2  6.3 Irrigation System Design Branch 3  6.4 Irrigation System Design Branch 4  6.5 Irrigation System Design Branch 5  6.6 Irrigation System Design Branch 6  6.7 Irrigation System Design Branch 7  6.8 Irrigation System Design Branch 8  6.9 On-Farm Design and Land  Consolidation Branch 1  6.10 On-Farm Design and Land  Consolidation Branch 2  6.11 On-Farm Design and Land  Consolidation Branch 3  6.12 On-Farm Design and Land  Consolidation Branch 4</p>

ลำดับที่	ชื่อหน่วยงาน	Offices
	<b>๗. ส่วนออกแบบเขื่อน</b> ๗.๑ ฝ่ายออกแบบเขื่อนที่ ๑ ๗.๒ ฝ่ายออกแบบเขื่อนที่ ๒ ๗.๓ ฝ่ายออกแบบเขื่อนที่ ๓ ๗.๔ ฝ่ายออกแบบเขื่อนที่ ๔	<b>7. Dam Design Division</b> 7.1 Dam Design Branch 1 7.2 Dam Design Branch 2 7.3 Dam Design Branch 3 7.4 Dam Design Branch 4
<b>๑๙</b>	<b>กองส่งเสริมการมีส่วนร่วมของประชาชน</b>  ๑. ฝ่ายบริหารทั่วไป ๒. ส่วนยุทธศาสตร์ ๓. ส่วนส่งเสริมการมีส่วนร่วม ด้านพัฒนาแหล่งน้ำ ๔. ส่วนส่งเสริมการมีส่วนร่วม ด้านบริหารจัดการน้ำ ๕. ส่วนจัดการข้อร้องเรียน	<b>Public Participatory Promotion Division</b> 1. General Administration Branch 2. Strategy Group 3. Participatory Promotion on Water Resources Development Group 4. Participatory Promotion on Water Management Group 5. Complaint Management Group
<b>๒๐</b>	<b>กองประสานงานโครงการอันเนื่องมาจากพระราชดำริ</b> ๑. ฝ่ายบริหารทั่วไป ๒. ส่วนวิศวกรรม ๓. ส่วนส่วนกิจกรรมพิเศษ	<b>Royal Development Project Coordination Division</b> 1. General Administration Branch 2. Engineering Group 3. Special Affairs Group
<b>๒๑-๓๗</b>	<b>สำนักงานชลประทานที่ ๑-๑๗</b> ๑. ฝ่ายบริหารทั่วไป ๑.๑ งานธุรการ ๑.๒ งานบริหารบุคคลและสวัสดิการ  ๑.๓ งานการเงินและบัญชี ๑.๔ งานพัสดุ ๑.๕ งานประชาสัมพันธ์และสารสนเทศ  ๒. ส่วนแผนงาน ๒.๑ ฝ่ายยุทธศาสตร์ ๒.๒ ฝ่ายแผนงานและงบประมาณ ๒.๓ ฝ่ายโครงการพิเศษ	<b>Regional Irrigation Office 1-17</b> 1. General Administration Branch 1.1 General Service Section 1.2 Personnel Administration and Welfare Section 1.3 Finance and Accounting Section 1.4 Procurement and Supply Section 1.5 Public Relations and Information Section  2. Budget Planning Division 2.1 Strategy Branch 2.2 Planning and Budgeting Branch 2.3 Special Project Branch

ลำดับที่	ชื่อหน่วยงาน	Offices
	<p>๒.๔ ฝ่ายติดตามและประเมินผล</p> <p><b>๓. ส่วนวิศวกรรม</b></p> <p>๓.๑ ฝ่ายพิจารณาโครงการ</p> <p>๓.๒ ฝ่ายสำรวจภูมิประเทศ</p> <p>๓.๓ ฝ่ายปฐพีและธรณีวิทยา</p> <p>๓.๔ ฝ่ายออกแบบ</p> <p>๓.๕ ฝ่ายตรวจสอบและวิเคราะห์ ด้านวิศวกรรม</p> <p><b>๔. ส่วนบริหารจัดการน้ำและบำรุงรักษา</b></p> <p>๔.๑ ฝ่ายบริหารจัดการน้ำ</p> <p>๔.๒ ฝ่ายปรับปรุงบำรุงรักษา</p> <p>๔.๓ ฝ่ายประมวลวิเคราะห์ สถานการณ์น้ำ</p> <p>๔.๔ ฝ่ายส่งเสริมและพัฒนาการใช้น้ำ</p> <p>๔.๕ ฝ่ายจัดการความปลอดภัยเขื่อน และอาคารชลประทาน</p> <p><b>๕. ส่วนเครื่องจักรกล</b></p> <p>๕.๑ ฝ่ายวิศวกรรมเครื่องกล</p> <p>๕.๒ ฝ่ายซ่อมสร้างและบำรุงรักษา</p> <p>๕.๓ ฝ่ายปฏิบัติการเครื่องจักรกลและ ยานพาหนะ</p> <p>๕.๔ ฝ่ายปฏิบัติการสูบน้ำ</p> <p>๕.๕ ฝ่ายไฟฟ้าและเทคโนโลยี สารสนเทศ</p>	<p>2.4 Monitoring and Evaluation Branch</p> <p><b>3. Engineering Division</b></p> <p>3.1 Project Consideration Branch</p> <p>3.2 Topographical Survey Branch</p> <p>3.3 Soil Engineering and Geotechnical Branch</p> <p>3.4 Design Branch</p> <p>3.5 Engineering Inspection and Analysis Branch</p> <p><b>4. Water Management and Maintenance Division</b></p> <p>4.1 Water Management Branch</p> <p>4.2 Improvement and Maintenance Branch</p> <p>4.3 Water Watch and Monitoring System for Warning Branch</p> <p>4.4 Water Use Promotion and Development Branch</p> <p>4.5 Dam Safety and Irrigation Structure Management Branch</p> <p><b>5. Mechanical Engineering Division</b></p> <p>5.1 Mechanical Engineering Branch</p> <p>5.2 Repair Service and Maintenance Branch</p> <p>5.3 Mechanical Operation and Transport Branch</p> <p>5.4 Pumping Operation Branch</p> <p>5.5 Electricity and Information Technology Branch</p>



ลำดับที่	ชื่อหน่วยงาน	Offices
	<p><b>๖. โครงการชลประทาน..... (จังหวัด) .....</b></p> <p>๖.๑ งานบริหารทั่วไป          ๖.๒ ฝ่ายวิศวกรรม          ๖.๓ ฝ่ายจัดสรรน้ำและปรับปรุงระบบ          ชลประทาน          ๖.๔ ฝ่ายช่างกล          ๖.๕ ฝ่ายส่งน้ำและบำรุงรักษา          ที่ ๑, ๒, ๓, ...,๘</p> <p><b>๗. โครงการส่งน้ำและบำรุงรักษา.....          ....(ชื่อโครงการ).....</b></p> <p>๗.๑ งานบริหารทั่วไป          ๗.๒ ฝ่ายวิศวกรรม          ๗.๓ ฝ่ายจัดสรรน้ำและปรับปรุงระบบ          ชลประทาน          ๗.๔ ฝ่ายช่างกล          ๗.๕ ฝ่ายส่งน้ำและบำรุงรักษา          ที่ ๑, ๒,...๔</p> <p><b>๘. โครงการก่อสร้างสำนักงาน          ชลประทานที่ ๑-๑๗</b></p> <p>๘.๑ งานบริหารทั่วไป          ๘.๒ ฝ่ายวิศวกรรม          ๘.๓ ฝ่ายช่างกล          ๘.๔-๘.๖ ฝ่ายก่อสร้างที่ ๑, ๒,...๔</p> <p><b>๙. ศูนย์ศึกษาการพัฒนาห้วยฮ่องไคร้          อันเนื่องมาจากพระราชดำริ (สชป.๑)</b></p> <p>๙.๑ งานบริหารทั่วไป          ๙.๒ ฝ่ายวิชาการ          ๙.๓ ฝ่ายขยายผล          ๙.๔ ฝ่ายส่งเสริมและปฏิบัติการ          ๙.๕ ฝ่ายช่างกล</p>	<p><b>6. ....(ชื่อจังหวัด)...Provincial Irrigation          Office</b></p> <p>6.1 General Administration Section          6.2 Engineering Branch          6.3 Water Management and Irrigation          System Improvement Branch          6.4 Mechanical Branch          6.5 Operation and Maintenance          Branch 1, 2, 3,...8</p> <p><b>7. ....(ชื่อโครงการ).....Operation and          Maintenance Project</b></p> <p>7.1 General Administration Section          7.2 Engineering Branch          7.3 Water Management and Irrigation          System Improvement Branch          7.4 Mechanical Branch          7.5 Operation and Maintenance          Branch 1, 2,...,4</p> <p><b>8. Construction Project, Regional          Irrigation Office 1-17</b></p> <p>8.1 General Administration Section          8.2 Engineering Branch          8.3 Mechanical Branch          8.4-8.6 Construction Branch 1,2,...4</p> <p><b>9. Huai Hong Khrai Royal          Development Study Centre (RIO1)</b></p> <p>9.1 General Administration Section          9.2 Technical Service Branch          9.3 Work Extension Branch          9.4 Promotion and Operation Branch          9.5 Mechanical Branch</p>

ลำดับที่	ชื่อหน่วยงาน	Offices
<p>๙. ศูนย์ศึกษาการพัฒนาภูพาน อันเนื่องมาจากพระราชดำริ(สขป.๕)</p> <p>๙.๑ งานบริหารทั่วไป ๙.๒ ฝ่ายวิชาการ ๙.๓ ฝ่ายขยายผล ๙.๔ ฝ่ายส่งเสริมและปฏิบัติการ ๙.๕ ฝ่ายช่างกล</p> <p>๙. ศูนย์อำนวยการและประสานการ พัฒนาพื้นที่ลุ่มน้ำปากพนัง อันเนื่องมาจากพระราชดำริ(สขป.๑๕)</p> <p>๙.๑ งานบริหารทั่วไป ๙.๒ ฝ่ายวิชาการ ๙.๓ ฝ่ายขยายผล</p>	<p>9. Puparn Royal Development Study Centre (RIO 5)</p> <p>9.1 General Administration Section 9.2 Technical Service Branch 9.3 Work Extension Branch 9.4 Promotion and Operation Branch 9.5 Mechanical Branch</p> <p>9. Administration and Coordination Center for Pak Phanang River Basin Development Initiated by His Majesty the King (RIO 15)</p> <p>9.1 General Administration Section 9.2 Technical Service Branch 9.3 Work Extension Branch</p>	
<p>โครงการชลประทานจังหวัดและ โครงการส่งน้ำและบำรุงรักษา ภายใต้สำนักงานชลประทานที่ ๑-๑๗</p> <p>สำนักงานชลประทานที่ ๑ (สขป. ๑)</p> <p>๑. โครงการชลประทานเชียงใหม่ ๒. โครงการชลประทานลำพูน ๓. โครงการชลประทานแม่ฮ่องสอน</p> <p>๔. โครงการส่งน้ำและบำรุงรักษาแม่แตง</p> <p>๕. โครงการส่งน้ำและบำรุงรักษา แม่กวางอุดมธารา</p> <p>๖. โครงการส่งน้ำและบำรุงรักษา แม่แฝก-แม่จัดสมบูรณ์ชล</p>	<p>Provincial Irrigation Projects and Operation &amp; Maintenance Projects under Regional Irrigation Office 1-17</p> <p>Regional Irrigation Office 1 (RIO 1)</p> <p>1. Chiang Mai Provincial Irrigation Office 2. Lamphun Provincial Irrigation Office 3. Mae Hong Son Provincial Irrigation Office</p> <p>4. Mae Taeng Operation and Maintenance Project</p> <p>5. Mae Kuang Udom Thara Operation and Maintenance Project</p> <p>6. Mae Faek-Mae Ngat Somboon Chon Operation and Maintenance Project</p>	

ลำดับที่	ชื่อหน่วยงาน	Offices
	<p><b>สำนักงานชลประทานที่ ๒ (สชป. ๒)</b></p> <p>๑. โครงการชลประทานลำปาง</p> <p>๒. โครงการชลประทานพะเยา</p> <p>๓. โครงการชลประทานน่าน</p> <p>๔. โครงการชลประทานเชียงราย</p> <p>๕. โครงการส่งน้ำและบำรุงรักษา กิวลม-กิวคอหมา</p> <p>๖. โครงการส่งน้ำและบำรุงรักษาแม่วัง</p> <p>๗. โครงการส่งน้ำและบำรุงรักษาแม่ลาว</p> <p><b>สำนักงานชลประทานที่ ๓ (สชป. ๓)</b></p> <p>๑. โครงการชลประทานอุดรดิตถ์</p> <p>๒. โครงการชลประทานพิษณุโลก</p> <p>๓. โครงการชลประทานพิจิตร</p> <p>๔. โครงการชลประทานนครสวรรค์</p> <p>๕. โครงการส่งน้ำและบำรุงรักษานเรศวร</p> <p>๖. โครงการส่งน้ำและบำรุงรักษา พลายชุมพล</p> <p>๗. โครงการส่งน้ำและบำรุงรักษาตงเศรษฐี</p> <p>๘. โครงการส่งน้ำและบำรุงรักษาท่าบัว</p> <p>๙. โครงการส่งน้ำและบำรุงรักษา แควน้อยบำรุงแดน</p> <p>๑๐. โครงการส่งน้ำและบำรุงรักษายม่าน</p>	<p><b>Regional Irrigation Office 2 (RIO 2)</b></p> <p>1. Lampang Provincial Irrigation Office</p> <p>2. Phayao Provincial Irrigation Office</p> <p>3. Nan Provincial Irrigation Office</p> <p>4. Chiang Rai Provincial Irrigation Office</p> <p>5. Kiew Lom – Kiew Kho Ma Operation and Maintenance Project</p> <p>6. Mae Wang Operation and Maintenance Project</p> <p>7. Mae Lao Operation and Maintenance Project</p> <p><b>Regional Irrigation Office 3 (RIO 3)</b></p> <p>1. Uttaradit Provincial Irrigation Office</p> <p>2. Phitsanulok Provincial Irrigation Office</p> <p>3. Phichit Provincial Irrigation Office</p> <p>4. Nakhon Sawan Provincial Irrigation Office</p> <p>5. Naresuan Operation and Maintenance Project</p> <p>6. Plai Chumpon Operation and Maintenance Project</p> <p>7. Dong Setthi Operation and Maintenance Project</p> <p>8. Tha Bua Operation and Maintenance Project</p> <p>9. Khwae Noi Bamrungdan Operation and Maintenance Project</p> <p>10. Yom Nan Operation and Maintenance Project</p>

ลำดับที่	ชื่อหน่วยงาน	Offices
	<p><b>สำนักงานชลประทานที่ ๔ (สชป. ๔)</b></p> <p>๑. โครงการชลประทานกำแพงเพชร</p> <p>๒. โครงการชลประทานสุโขทัย</p> <p>๓. โครงการชลประทานตาก</p> <p>๔. โครงการชลประทานแพร่</p> <p>๕. โครงการส่งน้ำและบำรุงรักษาแม่ยม</p> <p>๖. โครงการส่งน้ำและบำรุงรักษาสุโขทัย</p> <p>๗. โครงการส่งน้ำและบำรุงรักษา ท่อทองแดง</p> <p><b>สำนักงานชลประทานที่ ๕ (สชป. ๕)</b></p> <p>๑. โครงการชลประทานอุดรธานี</p> <p>๒. โครงการชลประทานหนองคาย</p> <p>๓. โครงการชลประทานเลย</p> <p>๔. โครงการชลประทานหนองบัวลำภู</p> <p>๕. โครงการชลประทานสกลนคร</p> <p>๖. โครงการชลประทานบึงกาฬ</p> <p>๗. โครงการส่งน้ำและบำรุงรักษาห้วยหลวง</p> <p>๘. โครงการส่งน้ำและบำรุงรักษาน้ำอูน</p> <p>๙. โครงการส่งน้ำและบำรุงรักษาห้วยโมง</p> <p>๑๐. โครงการส่งน้ำและบำรุงรักษากุมภวาปี</p>	<p><b>Regional Irrigation Office 4 (RIO 4)</b></p> <p>1. Kamphaeng Phet Provincial Irrigation Office</p> <p>2. Sukhothai Provincial Irrigation Office</p> <p>3. Tak Provincial Irrigation Office</p> <p>4. Phrae Provincial Irrigation Office</p> <p>5. Mae Yom Operation and Maintenance Project</p> <p>6. Sukhothai Operation and Maintenance Project</p> <p>7. Tho Thong Daeng Operation and Maintenance Project</p> <p><b>Regional Irrigation Office 5 (RIO 5)</b></p> <p>1. Udon Thani Provincial Irrigation Office</p> <p>2. Nong Khai Provincial Irrigation Office</p> <p>3. Loei Provincial Irrigation Office</p> <p>4. Nong Bua Lam Phu Provincial Irrigation Office</p> <p>5. Sakon Nakhon Provincial Irrigation Office</p> <p>6. Bueng Kan Provincial Irrigation Office</p> <p>7. Huai Luang Operation and Maintenance Project</p> <p>8. Nam Oon Operation and Maintenance Project</p> <p>9. Huai Mong Operation and Maintenance Project</p> <p>10. Kumphawapi Operation and Maintenance Project</p>

ลำดับที่	ชื่อหน่วยงาน	Offices
	<p><b>สำนักงานชลประทานที่ ๖ (สขป. ๖)</b></p> <p>๑. โครงการชลประทานขอนแก่น ๒. โครงการชลประทานมหาสารคาม</p> <p>๓. โครงการชลประทานกาฬสินธุ์ ๔. โครงการชลประทานร้อยเอ็ด ๕. โครงการชลประทานชัยภูมิ</p> <p>๖. โครงการส่งน้ำและบำรุงรักษา หนองหวาย ๗. โครงการส่งน้ำและบำรุงรักษาลำปาว ๘. โครงการส่งน้ำและบำรุงรักษาเสียวใหญ่ ๙. โครงการส่งน้ำและบำรุงรักษาชีบน ๑๐. โครงการส่งน้ำและบำรุงรักษาชีกลาง ๑๑. โครงการส่งน้ำและบำรุงรักษา พรม-เชิญ</p> <p><b>สำนักงานชลประทานที่ ๗ (สขป. ๗)</b></p> <p>๑. โครงการชลประทานอุบลราชธานี ๒. โครงการชลประทานยโสธร ๓. โครงการชลประทานอำนาจเจริญ</p> <p>๔. โครงการชลประทานมุกดาหาร ๕. โครงการชลประทานนครพนม</p> <p>๖. โครงการส่งน้ำและบำรุงรักษาโดมน้อย ๗. โครงการส่งน้ำและบำรุงรักษาน้ำก่ำ ๘. โครงการส่งน้ำและบำรุงรักษาพัฒนา ลุ่มน้ำชีล่างและเซบายล่าง</p>	<p><b>Regional Irrigation Office 6 (RIO 6)</b></p> <p>1. Khon Kaen Provincial Irrigation Office 2. Maha Sarakham Provincial Irrigation Office 3. Kalasin Provincial Irrigation Office 4. Roi Et Provincial Irrigation Office 5. Chaiyaphum Provincial Irrigation Office 6. Nong Wai Operation and Maintenance Project 7. Lam Pao Operation and Maintenance Project 8. Siao Yai Operation and Maintenance Project 9. Upper Chi Operation and Maintenance Project 10. Middle Chi Operation and Maintenance Project 11. Phrom-Choen Operation and Maintenance Project</p> <p><b>Regional Irrigation Office 7 (RIO 7)</b></p> <p>1. Ubon Ratchathani Provincial Irrigation Office 2. Yasothon Provincial Irrigation Office 3. Amnat Charoen Provincial Irrigation Office 4. Mukdahan Provincial Irrigation Office 5. Nakhon Phanom Provincial Irrigation Office 6. Dom Noi Operation and Maintenance Project 7. Nam Kam Operation and Maintenance Project 8. Lower Chi and Lower Saebai Operation and Maintenance Project</p>

ลำดับที่	ชื่อหน่วยงาน	Offices
	<p><b>สำนักงานชลประทานที่ ๘ (สขป. ๘)</b></p> <p>๑. โครงการชลประทานนครราชสีมา</p> <p>๒. โครงการชลประทานบุรีรัมย์</p> <p>๓. โครงการชลประทานสุรินทร์</p> <p>๔. โครงการชลประทานศรีสะเกษ</p> <p>๕. โครงการส่งน้ำและบำรุงรักษาลำปลายมาศ</p> <p>๖. โครงการส่งน้ำและบำรุงรักษาลำพระเพลิง</p> <p>๗. โครงการส่งน้ำและบำรุงรักษาลำตะคอง</p> <p>๘. โครงการส่งน้ำและบำรุงรักษาทุ่งสัมฤทธิ์</p> <p>๙. โครงการส่งน้ำและบำรุงรักษามูลบน-ลำแจะ</p> <p>๑๐. โครงการส่งน้ำและบำรุงรักษาลำนางรอง</p> <p>๑๑. โครงการส่งน้ำและบำรุงรักษามูลล่าง</p> <p>๑๒. โครงการส่งน้ำและบำรุงรักษามูลกลาง</p>	<p><b>Regional Irrigation Office 8 (RIO 8)</b></p> <p>1. Nakhon Ratchasima Provincial Irrigation Office</p> <p>2. Buri Ram Provincial Irrigation Office</p> <p>3. Surin Provincial Irrigation Office</p> <p>4. Si Sa Ket Provincial Irrigation Office</p> <p>5. Lam Plaimat Operation and Maintenance Project</p> <p>6. Lam Phra Phloeng Operation and Maintenance Project</p> <p>7. Lamtakhong Operation and Maintenance Project</p> <p>8. Thung Samrit Operation and Maintenance Project</p> <p>9. Upper Mun - Lam Chae Operation and Maintenance Project</p> <p>10. Lam Nangrong Operation and Maintenance Project</p> <p>11. Lower Mun Operation and Maintenance Project</p> <p>12. Middle Mun Operation and Maintenance Project</p>
	<p><b>สำนักงานชลประทานที่ ๙ (สขป. ๙)</b></p> <p>๑. โครงการชลประทานชลบุรี</p> <p>๒. โครงการชลประทานฉะเชิงเทรา</p> <p>๓. โครงการชลประทานนครนายก</p> <p>๔. โครงการชลประทานปราจีนบุรี</p> <p>๕. โครงการชลประทานจันทบุรี</p> <p>๖. โครงการชลประทานระยอง</p>	<p><b>Regional Irrigation Office 9 (RIO 9)</b></p> <p>1. Chon Buri Provincial Irrigation Office</p> <p>2. Chachoengsao Provincial Irrigation Office</p> <p>3. Nakhon Nayok Provincial Irrigation Office</p> <p>4. Prachin Buri Provincial Irrigation Office</p> <p>5. Chanthaburi Provincial Irrigation Office</p> <p>6. Rayong Provincial Irrigation Office</p>

ลำดับที่	ชื่อหน่วยงาน	Offices
	<p>๗. โครงการชลประทานตราด  ๘. โครงการชลประทานสระแก้ว  ๙. โครงการส่งน้ำและบำรุงรักษานครนายก</p> <p>๑๐. โครงการส่งน้ำและบำรุงรักษา  บางพลวง</p> <p>๑๑. โครงการส่งน้ำและบำรุงรักษา  บางปะกง</p> <p>๑๒. โครงการส่งน้ำและบำรุงรักษา  คลองสีียด</p> <p>๑๓. โครงการส่งน้ำและบำรุงรักษา  ขุนด่านปราการชล</p> <p>๑๔. โครงการส่งน้ำและบำรุงรักษาประแสร์</p> <p><b>สำนักงานชลประทานที่ ๑๐ (สขป. ๑๐)</b></p> <p>๑. โครงการชลประทานลพบุรี  ๒. โครงการชลประทานสระบุรี  ๓. โครงการชลประทานเพชรบูรณ์</p> <p>๔. โครงการชลประทานพระนครศรีอยุธยา</p> <p>๕. โครงการส่งน้ำและบำรุงรักษาช่องแค</p> <p>๖. โครงการส่งน้ำและบำรุงรักษามโนรมย์</p> <p>๗. โครงการส่งน้ำและบำรุงรักษา  โคกกระทิง</p> <p>๘. โครงการส่งน้ำและบำรุงรักษาเริงราง</p> <p>๙. โครงการส่งน้ำและบำรุงรักษามหาราช</p> <p>๑๐. โครงการส่งน้ำและบำรุงรักษา  คลองเพรียว-เสาไห้</p>	<p>7. Trat Provincial Irrigation Office  8. Sa Kaeo Provincial Irrigation Office  9. Nakhon Nayok Operation and  Maintenance Project  10. Bang Pluang Operation and  Maintenance Project  11. Bang Pakong Operation and  Maintenance Project  12. Khlong Si Yat Operation and  Maintenance Project  13. Khun Dan Prakarnchon Operation  and Maintenance Project  14. Prasae Operation and  Maintenance Project</p> <p><b>Regional Irrigation Office 10 (RIO 10)</b></p> <p>1. Lop Buri Provincial Irrigation Office  2. Saraburi Provincial Irrigation Office  3. Phetchabun Provincial  Irrigation Office  4. Phra Nakhon Si Ayutthaya Provincial  Irrigation Office  5. Chongkhae Operation and  Maintenance Project  6. Manorom Operation and  Maintenance Project  7. Khok Kathiam Operation and  Maintenance Project  8. Roeng Rang Operation and  Maintenance Project  9. Maha Rat Operation and  Maintenance Project  10. Khlong Phriao - Saohai Operation  and Maintenance Project</p>

ลำดับที่ ชื่อหน่วยงาน	Offices
๑๑. โครงการส่งน้ำและบำรุงรักษาป่าสักใต้ ๑๒. โครงการส่งน้ำและบำรุงรักษา นครหลวง ๑๓. โครงการส่งน้ำและบำรุงรักษา ป่าสักชลสิทธิ์ ๑๔. โครงการส่งน้ำและบำรุงรักษาบางบาล	11. Southern Pasak Operation and Maintenance Project 12. Nakhon Luang Operation and Maintenance Project 13. Pa Sak Jolasid Operation and Maintenance Project 14. Bang Ban Operation and Maintenance Project
<b>สำนักงานชลประทานที่ ๑๑ (สชป. ๑๑)</b> ๑. โครงการชลประทานนนทบุรี ๒. โครงการชลประทานปทุมธานี ๓. โครงการชลประทานสมุทรปราการ ๔. โครงการชลประทานสมุทรสาคร ๕. โครงการส่งน้ำและบำรุงรักษารังสิตเหนือ ๖. โครงการส่งน้ำและบำรุงรักษารังสิตใต้ ๗. โครงการส่งน้ำและบำรุงรักษา ชลหารพิจิตร ๘. โครงการส่งน้ำและบำรุงรักษา พระองค์ไชยานุชิต ๙. โครงการส่งน้ำและบำรุงรักษา เจ้าเจ็ด - บางยี่หน ๑๐. โครงการส่งน้ำและบำรุงรักษา พระยาบันลือ ๑๑. โครงการส่งน้ำและบำรุงรักษาพระพิมล ๑๒. โครงการส่งน้ำและบำรุงรักษา ภาษีเจริญ	<b>Regional Irrigation Office 11 (RIO 11)</b> 1. Nonthaburi Provincial Irrigation Office 2. Pathum Thani Provincial Irrigation Office 3. Samut Prakan Provincial Irrigation Office 4. Samut Sakhon Provincial Irrigation Office 5. Northern Rangsit Operation and Maintenance Project 6. Southern Rangsit Operation and Maintenance Project 7. Chonlahan Phichit Operation and Maintenance Project 8. Phra-ong Chaiyanuchit Operation and Maintenance Project 9. Chao Chet - Bang Yihon Operation and Maintenance Project 10. Phraya Banlue Operation and Maintenance Project 11. Phra Phimon Operation and Maintenance Project 12. Phasi Charoen Operation and Maintenance Project



ลำดับที่ ชื่อหน่วยงาน	Offices
<p><b>สำนักงานชลประทานที่ ๑๒ (สชป. ๑๒)</b></p> <p>๑. โครงการชลประทานชัยนาท  ๒. โครงการชลประทานอุทัยธานี  ๓. โครงการชลประทานสิงห์บุรี  ๔. โครงการชลประทานอ่างทอง  ๕. โครงการชลประทานสุพรรณบุรี</p> <p>๖. โครงการส่งน้ำและบำรุงรักษาเจ้าพระยา  ๗. โครงการส่งน้ำและบำรุงรักษาพลเทพ  ๘. โครงการส่งน้ำและบำรุงรักษาท่าโบสถ์  ๙. โครงการส่งน้ำและบำรุงรักษาสามชุก</p> <p>๑๐. โครงการส่งน้ำและบำรุงรักษา ดอนเจดีย์  ๑๑. โครงการส่งน้ำและบำรุงรักษา โพธิ์พระยา  ๑๒. โครงการส่งน้ำและบำรุงรักษาบรมธาตุ  ๑๓. โครงการส่งน้ำและบำรุงรักษาชันสูตร  ๑๔. โครงการส่งน้ำและบำรุงรักษาปางมณี  ๑๕. โครงการส่งน้ำและบำรุงรักษาผักไห่  ๑๖. โครงการส่งน้ำและบำรุงรักษากระเสียว  ๑๗. โครงการส่งน้ำและบำรุงรักษาทับเสลา</p>	<p><b>Regional Irrigation Office 12 (RIO 12)</b></p> <p>1. Chai Nat Provincial Irrigation Office  2. Uthai Thani Provincial Irrigation Office  3. Sing Buri Provincial Irrigation Office  4. Ang Thong Provincial Irrigation Office  5. Suphan Buri Provincial Irrigation Office  6. Chao Phraya Operation and Maintenance Project  7. Phonthep Operation and Maintenance Project  8. Tha Bot Operation and Maintenance Project  9. Sam Chuk Operation and Maintenance Project  10. Don Chedi Operation and Maintenance Project  11. Pho Phraya Operation and Maintenance Project  12. Borommathat Operation and Maintenance Project  13. Channasut Operation and Maintenance Project  14. Yangmani Operation and Maintenance Project  15. Phak Hai Operation and Maintenance Project  16. Kraseaw Operation and Maintenance Project  17. Thap Salao Operation and Maintenance Project</p>

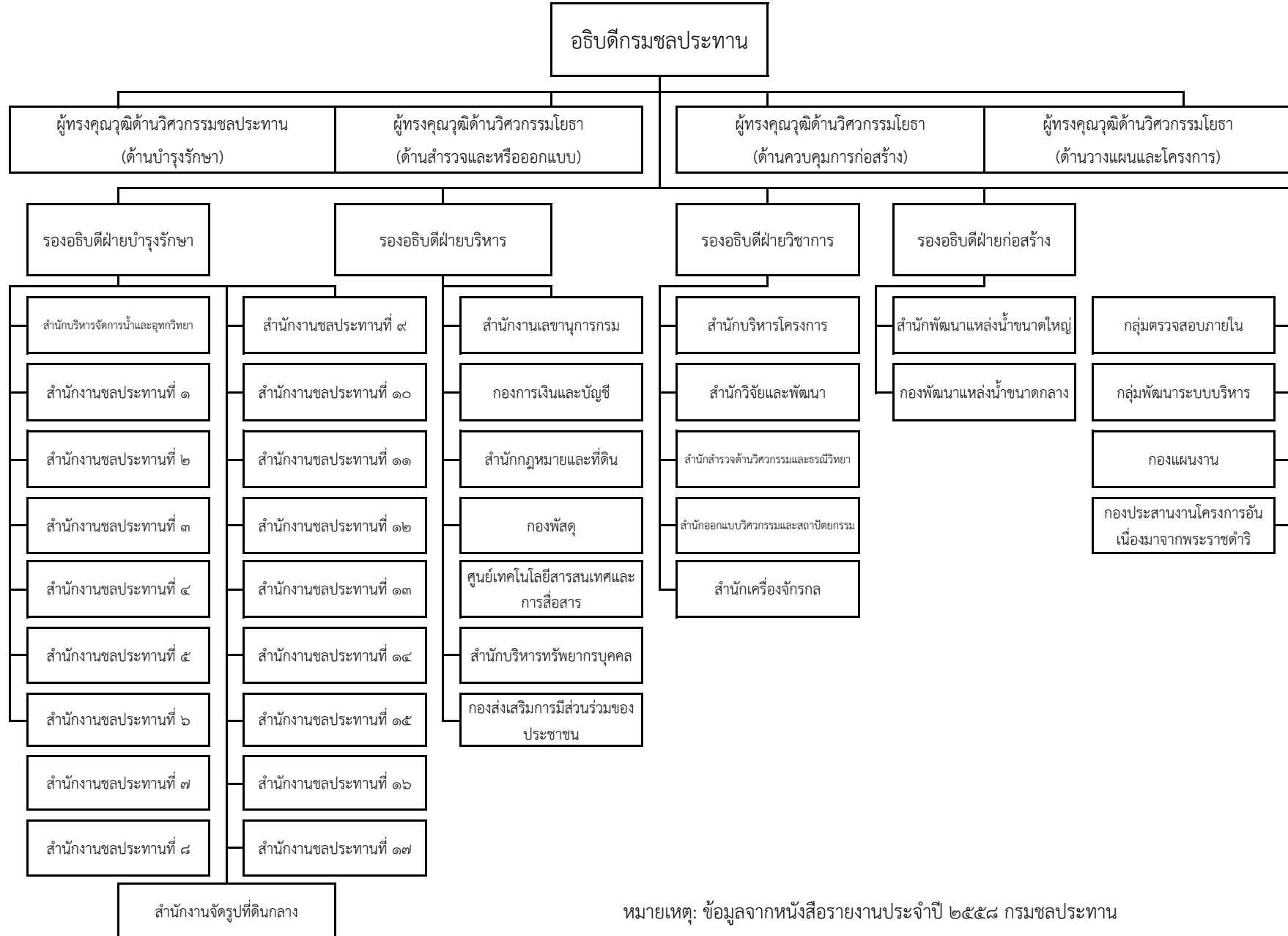
ลำดับที่ ชื่อหน่วยงาน	Offices
<p><b>สำนักงานชลประทานที่ ๑๓ (สชป. ๑๓)</b></p> <p>๑. โครงการชลประทานกาญจนบุรี</p> <p>๒. โครงการชลประทานราชบุรี</p> <p>๓. โครงการชลประทานนครปฐม</p> <p>๔. โครงการชลประทานสมุทรสงคราม</p> <p>๕. โครงการส่งน้ำและบำรุงรักษาท่ามะกา</p> <p>๖. โครงการส่งน้ำและบำรุงรักษาพนมทวน</p> <p>๗. โครงการส่งน้ำและบำรุงรักษานครปฐม</p> <p>๘. โครงการส่งน้ำและบำรุงรักษา กำแพงแสน</p> <p>๙. โครงการส่งน้ำและบำรุงรักษาสองพี่น้อง</p> <p>๑๐. โครงการส่งน้ำและบำรุงรักษานครชุม</p> <p>๑๑. โครงการส่งน้ำและบำรุงรักษาแม่กลอง</p> <p>๑๒. โครงการส่งน้ำและบำรุงรักษา ราชบุรีฝั่งซ้าย</p> <p>๑๓. โครงการส่งน้ำและบำรุงรักษา ราชบุรีฝั่งขวา</p> <p>๑๔. โครงการส่งน้ำและบำรุงรักษา ดำเนินสะดวก</p> <p>๑๕. โครงการส่งน้ำและบำรุงรักษาบางเลน</p>	<p><b>Regional Irrigation Office 13 (RIO13)</b></p> <p>1. Kanchanaburi Provincial Irrigation Office</p> <p>2. Ratchaburi Provincial Irrigation Office</p> <p>3. Nakhon Pathom Provincial Irrigation Office</p> <p>4. Samut Songkhram Provincial Irrigation Office</p> <p>5. Tha Maka Operation and Maintenance Project</p> <p>6. Phanom Thuan Operation and Maintenance Project</p> <p>7. Nakhon Pathom Operation and Maintenance Project</p> <p>8. Kamphaeng Saen Operation and Maintenance Project</p> <p>9. Song Phi Nong Operation and Maintenance Project</p> <p>10. Nakhon Chum Operation and Maintenance Project</p> <p>11. Mae Klong Operation and Maintenance Project</p> <p>12. Left Ratchaburi Operation and Maintenance Project</p> <p>13. Right Ratchaburi Operation and Maintenance Project</p> <p>14. Damnoen Saduak Operation and Maintenance Project</p> <p>15. Bang Len Operation and Maintenance Project</p>

ลำดับที่ ชื่อหน่วยงาน	Offices
<p><b>สำนักงานชลประทานที่ ๑๔ (สชป. ๑๔)</b></p> <p>๑. โครงการชลประทานเพชรบุรี</p> <p>๒. โครงการชลประทานประจวบคีรีขันธ์</p> <p>๓. โครงการชลประทานชุมพร</p> <p>๔. โครงการชลประทานระนอง</p> <p>๕. โครงการส่งน้ำและบำรุงรักษาเพชรบุรี</p> <p>๖. โครงการส่งน้ำและบำรุงรักษาปราณบุรี</p>	<p><b>Regional Irrigation Office 14 (RIO 14)</b></p> <p>1. Phetchaburi Provincial Irrigation Office</p> <p>2. Prachup Khiri Khan Provincial Irrigation Office</p> <p>3. Chumphon Provincial Irrigation Office</p> <p>4. Ranong Provincial Irrigation Office</p> <p>5. Phetchaburi Operation and Maintenance Project</p> <p>6. Pran Buri Operation and Maintenance Project</p>
<p><b>สำนักงานชลประทานที่ ๑๕ (สชป. ๑๕)</b></p> <p>๑. โครงการชลประทานนครศรีธรรมราช</p> <p>๒. โครงการชลประทานสุราษฎร์ธานี</p> <p>๓. โครงการชลประทานกระบี่</p> <p>๔. โครงการชลประทานพังงา</p> <p>๕. โครงการชลประทานภูเก็ต</p> <p>๖. โครงการส่งน้ำและบำรุงรักษานครศรีธรรมราช</p> <p>๗. โครงการส่งน้ำและบำรุงรักษาปากพอง</p> <p>๘. โครงการส่งน้ำและบำรุงรักษาปากพองล่าง</p>	<p><b>Regional Irrigation Office 15 (RIO 15)</b></p> <p>1. Nakhon Si Thammarat Provincial Irrigation Office</p> <p>2. Surat Thani Provincial Irrigation Office</p> <p>3. Krabi Provincial Irrigation Office</p> <p>4. Phang-nga Provincial Irrigation Office</p> <p>5. Phuket Provincial Irrigation Office</p> <p>6. Nakhon Si Thammarat Operation and Maintenance Project</p> <p>7. Upper Pak Phanang Operation and Maintenance Project</p> <p>8. Lower Pak Phanang Operation and Maintenance Project</p>
<p><b>สำนักงานชลประทานที่ ๑๖ (สชป. ๑๖)</b></p> <p>๑. โครงการชลประทานสงขลา</p> <p>๒. โครงการชลประทานพัทลุง</p> <p>๓. โครงการชลประทานสตูล</p> <p>๔. โครงการชลประทานตรัง</p> <p>๕. โครงการส่งน้ำและบำรุงรักษาระโนด - กระแสสินธุ์</p>	<p><b>Regional Irrigation Office 16 (RIO 16)</b></p> <p>1. Songkhla Provincial Irrigation Office</p> <p>2. Phatthalung Provincial Irrigation Office</p> <p>3. Satun Provincial Irrigation Office</p> <p>4. Trang Provincial Irrigation Office</p> <p>5. Ranot - Krasae Sin Operation and Maintenance Project</p>

ลำดับที่ ชื่อหน่วยงาน	Offices
<p>๖. โครงการส่งน้ำและบำรุงรักษาท่าเขียด</p> <p><b>สำนักงานชลประทานที่ ๑๗ (สชป. ๑๗)</b></p> <p>๑. โครงการชลประทานนราธิวาส</p> <p>๒. โครงการชลประทานปัตตานี</p> <p>๓. โครงการชลประทานยะลา</p> <p>๔. โครงการส่งน้ำและบำรุงรักษาโก-ลก</p> <p>๕. โครงการส่งน้ำและบำรุงรักษาบางนรา</p> <p>๖. โครงการส่งน้ำและบำรุงรักษาปัตตานี</p>	<p>6. Tha Chiat Operation and Maintenance Project</p> <p><b>Regional Irrigation Office 17 (RIO 17)</b></p> <p>1. Narathiwat Provincial Irrigation Office</p> <p>2. Pattani Provincial Irrigation Office</p> <p>3. Yala Provincial Irrigation Office</p> <p>4. Golok Operation and Maintenance Project</p> <p>5. Bang Nara Operation and Maintenance Project</p> <p>6. Pattani Operation and Maintenance Project</p>

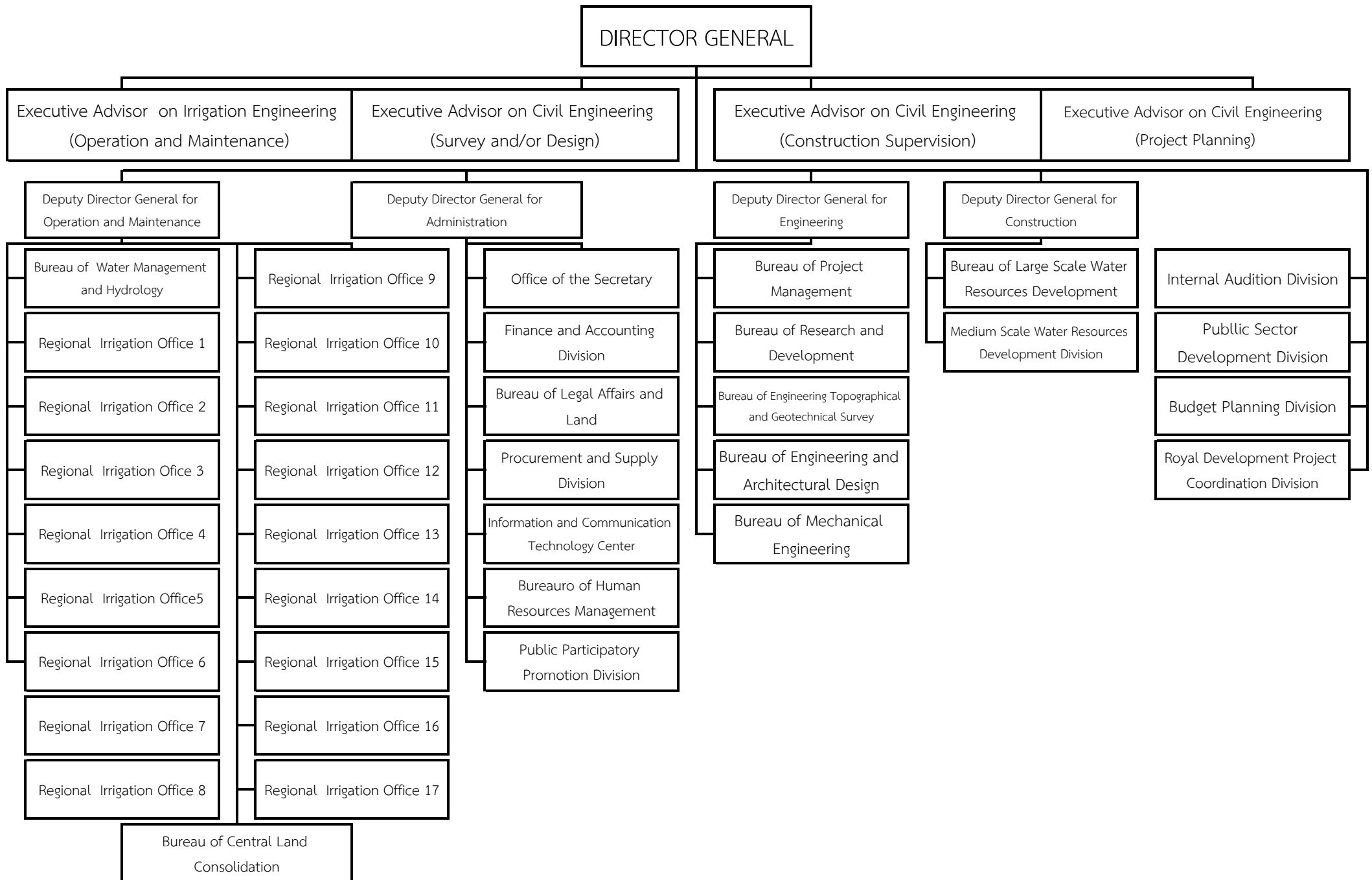
ภาคผนวก

โครงสร้างการบริหารงานกรมชลประทาน



หมายเหตุ: ข้อมูลจากหนังสือรายงานประจำปี ๒๕๕๘ กรมชลประทาน

# RID Organization Chart



## ตำแหน่งผู้บริหาร

อธิบดีกรมชลประทาน	Director General
รองอธิบดีฝ่ายก่อสร้าง	Deputy Director General for Construction
รองอธิบดีฝ่ายบำรุงรักษา	Deputy Director General for Operation and Maintenance
รองอธิบดีฝ่ายวิชาการ	Deputy Director General for Engineering
รองอธิบดีฝ่ายบริหาร	Deputy Director General for Administration

ผู้ทรงคุณวุฒิด้านวิศวกรรมชลประทาน (ด้านบำรุงรักษา)  
Executive Advisor on Irrigation Engineering (Operation and Maintenance)

ผู้ทรงคุณวุฒิด้านวิศวกรรมโยธา (ด้านสำรวจและหรือออกแบบ)  
Executive Advisor on Civil Engineering (Survey and/or Design)

ผู้ทรงคุณวุฒิด้านวิศวกรรมโยธา (ด้านควบคุมการก่อสร้าง)  
Executive Advisor on Civil Engineering (Construction Supervision)

ผู้ทรงคุณวุฒิด้านวิศวกรรมโยธา (ด้านวางแผนและโครงการ)  
Executive Advisor on Civil Engineering (Project Planning)

เลขาธิการกรม

Secretary to the Department

ผู้อำนวยการสำนัก

Director, .....ชื่อสำนัก.....

ผู้อำนวยการกอง

Director, .....ชื่อกอง.....

ผู้อำนวยการส่วน

Director, .....ชื่อส่วน.....

หัวหน้าฝ่าย

Chief, .....ชื่อฝ่าย.....

หัวหน้างาน

Chief, .....ชื่องาน.....



# โครงการเปลี่ยนชื่อหน่วยงานในสังกัดกรมชลประทาน ปี ๒๕๕๙

## หลักการและเหตุผล

ภาษาอังกฤษได้เข้ามามีบทบาทในหน่วยงานราชการไทย และคนทั่วโลกเพิ่มมากขึ้น เพราะมนุษยชาติสื่อสารกันด้วยภาษาอังกฤษ ไม่ว่าจะเป็นการติดต่อสื่อสารกันโดยตรง การใช้อินเทอร์เน็ต การอ่านหนังสือคู่มือทางด้านวิชาการต่างๆ และในอนาคตประชากรโลกจะต้องมีปฏิสัมพันธ์กันมากขึ้นเพราะความร่วมมือต่าง ๆ จะเกิดมากขึ้นในทุกด้านจึงจำเป็นต้องใช้ภาษาอังกฤษมากขึ้นเพื่อการพบปะเจรจา ประชุม ดูงาน ดังนั้นหน่วยงานใดที่มีการบัญญัติชื่อเป็นภาษาอังกฤษก่อนย่อมมีความพร้อมก่อน ทั้งนี้การบัญญัติชื่อเป็นภาษาอังกฤษควรมีมาตรฐานเดียวกันทั่วทั้งหน่วยงาน โอกาสที่จะได้รับการสืบค้นชื่อก็จะไม่จำกัดแค่ในประเทศไทยเท่านั้น สำหรับบางหน่วยงานมีชื่อแปลเป็นภาษาอังกฤษแล้วแต่อาจไม่สอดคล้องกันกับหน่วยงานที่อยู่ในสังกัดเดียวกัน จะเกิดความสับสนต่อการติดต่อสื่อสารในภาพรวมจากบุคคลหรือองค์กรต่างประเทศได้เพราะชื่อหน่วยงานจะเป็นไปตามภารกิจที่ได้รับมอบหมายซึ่งจะทำให้มีโอกาสดีเหนือหน่วยงานอื่นที่ไม่มีชื่อเป็นภาษาอังกฤษ

กรมชลประทานเป็นหน่วยงานราชการที่มีการติดต่อสัมพันธ์กับต่างประเทศ ด้วยการดำเนินโครงการความร่วมมือกับประเทศต่างๆ ประกอบด้วย การเจรจา ประชุม และแลกเปลี่ยนข้อมูลและประสบการณ์ด้านชลประทาน และการดูงานภาคสนาม ทั้งนี้ เจ้าหน้าที่กรมที่เกี่ยวข้องทั้งในส่วนกลางและส่วนภูมิภาค รวมถึงพื้นที่โครงการชลประทานต่างๆ ต้องทำหน้าที่ประสานงาน บรรยายสรุป และแลกเปลี่ยนความคิดเห็นกับผู้เข้าร่วมโครงการจากต่างประเทศ บุคลากรจำเป็นต้องใช้ชื่อหน่วยงานภาษาอังกฤษที่มีมาตรฐานเดียวกันทั่วประเทศเพื่อเผยแพร่ข้อมูลและใช้อ้างอิงได้อย่างถูกต้องเข้าใจตรงกัน

ด้วยเหตุนี้ สำนักบริหารโครงการจึงพิจารณาเห็นว่าแต่ละสำนัก/กอง ควรมีชื่อหน่วยงานเป็นภาษาอังกฤษที่มีมาตรฐานเดียวกันทั่วทั้งกรมเพื่อเผยแพร่ข้อมูลและประชาสัมพันธ์ผลงานของแต่ละหน่วย ให้ต่างประเทศอย่างถูกต้องเข้าใจตรงกัน ทั้งยังใช้ชื่ออ้างอิงจากหน่วยงานเจ้าของข้อมูลได้ไม่สับสน ประกอบกับในปีที่ผ่านมา ทุกหน่วยงานของกรมชลประทานมีการเปลี่ยนแปลงชื่อภาษาไทย ดังนั้นสำนักบริหารโครงการจึงจะดำเนินโครงการเปลี่ยนชื่อหน่วยงานในสังกัดกรมชลประทาน ปี ๒๕๕๙ เพื่อให้หน่วยงานและบุคลากรกรมชลประทานมีความเป็นสากล มีชื่อหน่วยงานเป็นมาตรฐานเดียวกัน ทั้งยังสามารถใช้ชื่อหน่วยงานติดต่อกับต่างประเทศในระดับนานาชาติได้ตรงตามภารกิจ

## วัตถุประสงค์

๑. เพื่อบัญญัติชื่อหน่วยงานเป็นภาษาอังกฤษที่มีมาตรฐานเดียวกัน
๒. เพื่อบัญญัติชื่อหน่วยงานเป็นภาษาอังกฤษที่สอดคล้องกับภารกิจของหน่วยงานนั้น
๓. เพื่อบัญญัติชื่อหน่วยงานเป็นภาษาอังกฤษในการสื่อสารกับหน่วยงานต่างประเทศต่อไป

## เป้าหมาย

ด้านปริมาณ ดำเนินการเปลี่ยนชื่อหน่วยงานสำนัก/กอง พร้อมทั้งหน่วยงานย่อยระดับส่วน ฝ่ายและงาน จำนวน ๓๗ สำนัก/กอง (ส่วนกลาง ๒๐ สำนัก/กอง และ ภูมิภาค ๑๗ สำนักชลประทาน) ระหว่าง มกราคม ถึง ธันวาคม ๒๕๕๙ ใช้เวลาประมาณเดือนละ ๓ สำนัก/กอง

ด้านคุณภาพ ให้สำนัก/กอง ใช้ชื่อหน่วยงานเป็นภาษาอังกฤษที่มีมาตรฐานเดียวกัน ใช้ชื่อหน่วยงานเป็นภาษาอังกฤษที่สอดคล้องกับภารกิจของหน่วยงานและใช้ชื่อหน่วยงานเป็นภาษาอังกฤษในการสื่อสารกับหน่วยงานต่างประเทศ

## ขั้นตอนการดำเนินงาน

๑. ทำบันทึกส่งหน่วยงานทั้ง ๓๗ สำนัก/กอง พร้อมกำหนดวันส่งข้อมูลภายใน ๑๕ วัน
๒. จัดลำดับการส่งก่อนหลัง โดยหน่วยงานใดส่งก่อนย่อมได้รับแปลก่อน
๓. ดำเนินการแปลตามลำดับที่จัดเรียงไว้
๔. ส่งผลงานแปลเดือนละ ๓ สำนัก/กอง
๕. เมื่อส่งครบทั้ง ๓๗ สำนัก/กองแล้ว จัดพิมพ์เป็นเล่ม ส่งให้กับผู้บริหารและหน่วยงานทั้ง ๓๗ สำนัก/กอง

## ระยะเวลาการดำเนินงานโครงการ

ระหว่าง มกราคม ถึง ธันวาคม ๒๕๕๙

## งบประมาณ

งบประมาณ ค่าจัดพิมพ์ จำนวน ๑๐๐ เล่ม และค่าอุปกรณ์ รวมเป็นเงินทั้งสิ้น ๒๒,๘๐๐ บาท  
ทรัพยากรบุคคล นักวิเทศสัมพันธ์ชำนาญการ จำนวน ๑ คน

## ที่ปรึกษาโครงการ

๑. รองอธิบดีฝ่ายวิชาการ
๒. ผู้อำนวยการสำนักบริหารโครงการ
๓. ผู้อำนวยการส่วนโครงการเงินกู้และกิจการต่างประเทศ
๔. หัวหน้าฝ่ายความร่วมมือต่างประเทศ

## ผู้รับผิดชอบโครงการ

นางสาวอรุณี ชูทิพย์ นักวิเทศสัมพันธ์ชำนาญการ ฝ่ายความร่วมมือต่างประเทศ ส่วนโครงการเงินกู้ และกิจการต่างประเทศ สำนักบริหารโครงการ

## หน่วยงานที่ให้การสนับสนุน

สำนักและกองต่างๆ ของกรมชลประทาน ทั้งส่วนกลางและภูมิภาคทั้ง ๓๗ สำนัก/กอง

## การประเมินผล

โดยพิจารณาจากเว็บไซต์ ดังต่อไปนี้

๑. หน่วยงานใช้ชื่อหน่วยงานเป็นภาษาอังกฤษที่มีมาตรฐานเดียวกัน ใช่หรือไม่
๒. หน่วยงานใช้ชื่อหน่วยงานเป็นภาษาอังกฤษที่สอดคล้องกับภารกิจของหน่วยงานนั้นหรือไม่
๓. หน่วยงานใช้ชื่อหน่วยงานเป็นภาษาอังกฤษในการสื่อสารกับหน่วยงานต่างประเทศหรือไม่

## ผลประโยชน์ที่คาดว่าจะได้รับ

เมื่อโครงการนั้นเสร็จสิ้นแล้ว

๑. หน่วยงานใช้ชื่อหน่วยงานเป็นภาษาอังกฤษที่มีมาตรฐานเดียวกัน
๒. หน่วยงานใช้ชื่อหน่วยงานเป็นภาษาอังกฤษที่สอดคล้องกับภารกิจของหน่วยงานนั้น
๓. หน่วยงานใช้ชื่อหน่วยงานเป็นภาษาอังกฤษในการสื่อสารกับหน่วยงานต่างประเทศ

.....



# บันทึกข้อความ

๗ ๕๗๘

ส่วนราชการ... สำนักบริหารโครงการ ส่วนโครงการเงินกู้และกิจการต่างประเทศ โทร. ๒๔๑๗

ที่ ส.มท.๗/๓๔๗/๒๕๕๘ วันที่ ๒ ธันวาคม ๒๕๕๘ ๒๓ ๑๙๕๒/๕๗

เรื่อง ขออนุมัติจัดโครงการเปลี่ยนชื่อหน่วยงานในสังกัดกรมชลประทาน ปี ๒๕๕๙ ๖๖๓๖๗

เรียน รธว.

ด้วย ภาษาอังกฤษมีบทบาทในหน่วยงานราชการเพิ่มมากขึ้น เพราะมีความร่วมมือจากต่างประเทศ มีการพบปะเจรจา ประชุม คุยงาน ดังนั้นหน่วยงานใดมีการบัญญัติชื่อเป็นภาษาอังกฤษก่อนย่อมมีความพร้อมก่อน ทั้งนี้การบัญญัติชื่อเป็นภาษาอังกฤษควรมีมาตรฐานเดียวกันทั่วทั้งหน่วยงาน สำหรับบางหน่วยงานมีชื่อแปลเป็นภาษาอังกฤษแล้วแต่อาจไม่สอดคล้องกันกับหน่วยงานที่อยู่ในสังกัดเดียวกันจะเกิดความสับสนต่อการติดต่อสื่อสารในภาพรวมจากบุคคลหรือองค์กรต่างประเทศได้

สำนักบริหารโครงการจึงพิจารณาเห็นว่าแต่ละสำนัก/กอง ของกรมฯ ควรมีชื่อหน่วยงานเป็นภาษาอังกฤษที่มีมาตรฐานเดียวกันเพื่อเผยแพร่ข้อมูลและประชาสัมพันธ์ผลงานให้ต่างประเทศอย่างถูกต้อง ทั้งยังใช้ชื่ออ้างอิงจากหน่วยงานเจ้าของข้อมูลได้ไม่สับสน ประกอบกับในปีที่ผ่านมาหน่วยงานของกรมฯ มีการเปลี่ยนแปลงชื่อภาษาไทย ดังนั้นสำนักบริหารโครงการจึงจะดำเนินโครงการเปลี่ยนชื่อหน่วยงานในสังกัดกรมชลประทาน ปี ๒๕๕๙ เพื่อให้หน่วยงานและบุคลากรกรมชลประทานมีชื่อหน่วยงานเป็นมาตรฐานเดียวกันใช้ติดต่อกับต่างประเทศได้ตรงตามภารกิจ

จึงเรียนมาเพื่ออนุมัติให้สำนักบริหารโครงการ

๑. จัดโครงการเปลี่ยนชื่อหน่วยงานในสังกัดกรมชลประทาน ปี ๒๕๕๙ โดยมีค่าใช้จ่ายในการดำเนินการ จำนวน ๒๒,๘๐๐.- บาท

๒. ให้ใช้งบประมาณที่ได้รับจัดสรรให้เป็นค่าใช้จ่ายในการดำเนินการโครงการฯ ซึ่งเป็นค่าจัดพิมพ์เอกสาร ค่าแผ่นซีดีเพื่อใช้อัดสำเนาเอกสารสำหรับแจกหน่วยงานต่าง ๆ ค่าอุปกรณ์ในการดำเนินโครงการดังกล่าว โดยสามารถถัวจ่ายได้

๑) *อนุมัติ*  
*ให้ ส.มท.๗/๓๔๗/๒๕๕๘*  
*จัดงบ ๒๒,๘๐๐ บาท*  
*ในพ.ล.เงินอุดหนุน*  
ว่าที่ร้อยตรี *[Signature]*  
(ไพเจน มากสุวรรณ)  
รธว. - ๕ ธ.ค. ๒๕๕๘

*[Signature]*  
(นายสมเกียรติ ประจำวงษ์)  
ผส.บก.

*[Signature]*  
*[Signature]*  
(นายกาญจน์ดิษฐ์ สระประทุม)  
ผต.บก.  
- ๘ ธ.ค. ๒๕๕๘

๒) *[Signature]*  
*[Signature]*  
(นายสมเกียรติ ประจำวงษ์)  
ผส.บก.  
- ๕ ธ.ค. ๒๕๕๘  
*[Signature]*  
(นางทิพย์พรรณ นิลปลั่ง)  
ผบ.บก.